



ТОРГОВО-ПРОИЗВОДСТВЕННАЯ  
ИНВЕСТИЦИОННАЯ ГРУППА КОМПАНИЙ

БЫСТРОВЗВОДИМОЕ КАПИТАЛЬНОЕ ГИБРИДНОЕ  
«УМНОЕ» СТРОИТЕЛЬСТВО ОТ - 2 ДО 24 ЭТАЖЕЙ



**RIM GROUP**

Управляющая  
компания



**RIMMARKET**

Коммерция  
Интернет-магазин



**RIMMARKET**

Розница  
Интернет-магазин



**ТЕПЛОСТРОЙПРОЕКТ-С**

От входящей заявки  
до реализации контракта



**RIMBUILDING**

Инновации и НИОКР  
От входящей идеи до реализации проекта  
Технологии

**ПРОМЫШЛЕННО-ГРАЖДАНСКОЕ  
СТРОИТЕЛЬСТВО**

РЕНОВАЦИЯ, РЕКОНСТРУКЦИЯ  
И МОДЕРНИЗАЦИЯ С  
ПЕРЕВОДОМ СТАРОГО НА  
НОВОЕ - «УМНОЕ»

**11**

ПРОЕКТ  
«УМНОЕ ГОСУДАРСТВО»

**10**

ПРОЕКТ  
«УМНЫЙ ГОРОД»

**9**

ПРОЕКТ  
«УМНЫЙ РАЙОН»

**8**

- 1** БЫСТРОВЗВОДИМОЕ  
МОДУЛЬНОЕ «УМНОЕ»  
СТРОИТЕЛЬСТВО  
ДО 3 ЭТАЖЕЙ
- 2** БЫСТРОВЗВОДИМОЕ  
КАПИТАЛЬНОЕ ГИБРИДНОЕ  
«УМНОЕ» СТРОИТЕЛЬСТВО  
ОТ -2 ДО 24 ЭТАЖЕЙ
- 3** ТРИГЕНЕРАЦИЯ И ВЕНТИЛЯЦИЯ  
РЕКОНСТРУКЦИЯ И  
МОДЕРНИЗАЦИЯ ИНЖЕНЕРНЫХ  
СИСТЕМ С ПЕРЕВОДОМ НА  
«УМНЫЕ» РЕШЕНИЯ
- 4** МЕТАЛЛОКОНСТРУКЦИИ  
И МОСТОСТРОЕНИЕ
- 5** ГОТОВЫЕ РЕШЕНИЯ  
ДЛЯ БИЗНЕСА
- 6** КОМПЛЕКТАЦИЯ ДОМА  
КОМПЛЕКТАЦИЯ ПРОЕКТА  
ИНТЕРНЕТ-МАГАЗИН  
МАРКЕТПЛЕЙС
- 7** ПРОЕКТ  
«УМНОЕ СЕЛО»
- 8** ПРОЕКТ  
«УМНЫЙ РАЙОН»



ЖИЛЫЕ ДОМА ДО 5 ЭТАЖЕЙ



ДЕТСКИЙ САД



МНОГОФУНКЦИОНАЛЬНЫЕ  
ЖИЛЫЕ КОМПЛЕКСЫ

# СОДЕРЖАНИЕ

**3 - 78 СТР.**

## КОММЕРЧЕСКАЯ ДЕЯТЕЛЬНОСТЬ ТОВАРЫ И УСЛУГИ

3 - 8 СТР.

ПОДЗЕМНЫЕ ПОМЕЩЕНИЯ БЕЗОПАСНОСТИ

9 - 52 СТР.

ЖИЛЫЕ ДОМА

53 - 56 СТР.

МНОГОФУНКЦИОНАЛЬНЫЕ ЖИЛЫЕ КОМПЛЕКСЫ

57 - 59 СТР.

ШКОЛЫ

60 - 62 СТР.

ДЕТСКИЕ САДЫ

63 - 67 СТР.

ГОСПИТАЛИ

68 - 69 СТР.

КАМПУСЫ

70 - 72 СТР.

ДОМА КУЛЬТУРЫ

73 - 74 СТР.

БИЗНЕС-ЦЕНТРЫ

75 - 77 СТР.

ГОСТИНИЦЫ

78 - 79 СТР.

АРХИТЕКТУРНЫЕ РЕШЕНИЯ ОФИСОВ

**80 - 105 СТР.**

## КАК МЫ ПРОИЗВОДИМ

82 СТР.

ПТО

83 СТР.

ПИ

84-96 СТР.

ЗАВОД

97-99 СТР.

СМУ

100 - 105 СТР.

ГАРАНТИЙНОЕ И ПОСТГАРАНТИЙНОЕ СЕРВИСНОЕ ОБСЛУЖИВАНИЕ

**106 - 111 СТР.**

## ПОРТФОЛИО ПО ВЫПОЛНЕННЫМ КОНТРАКТАМ

# КОММЕРЧЕСКАЯ ДЕЯТЕЛЬНОСТЬ ТОВАРЫ И УСЛУГИ



ПОДЗЕМНЫЕ ПОМЕЩЕНИЯ  
БЕЗОПАСНОСТИ



ЖИЛЫЕ ДОМА



МНОГОФУНКЦИОНАЛЬНЫЕ  
ЖИЛЫЕ КОМПЛЕКСЫ



ШКОЛЫ



ДЕТСКИЕ САДЫ



ГОСПИТАЛИ



КАМПУСЫ



ДОМА КУЛЬТУРЫ



БИЗНЕС-ЦЕНТРЫ

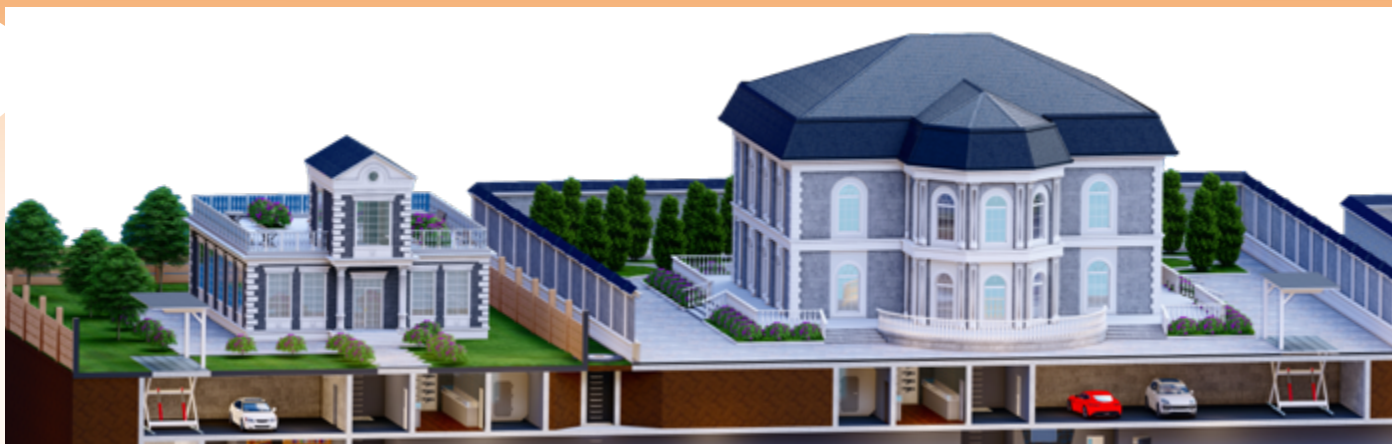


ГОСТИНИЦЫ



АРХИТЕКТУРНЫЕ  
РЕШЕНИЯ ОФИСОВ

## ПОДЗЕМНЫЕ ПОМЕЩЕНИЯ БЕЗОПАСНОСТИ



ПОДЗЕМНЫЕ ЭТАЖИ МОГУТ ВКЛЮЧАТЬ СЛЕДУЮЩИЕ ПОМЕЩЕНИЯ:

**1** КАПСУЛА БЕЗОПАСНОСТИ

**4** ПОМЕЩЕНИЕ ПОЖАРНОЙ БЕЗОПАСНОСТИ ДОМА

**7** ПОТАЙНАЯ КОМНАТА

**2** ПОМЕЩЕНИЕ БЕЗОПАСНОСТИ ДОМА

**5** ПОМЕЩЕНИЕ «УМНЫЙ СЕЙФ»

**8** ТОННЕЛЬНЫЙ ВЫХОД ВО ДВОР

**10** АВТОМОБИЛЬНЫЙ ЛИФТ

**3** ПОМЕЩЕНИЕ ОТ ВНЕШНЕГО ВЗЛОМА

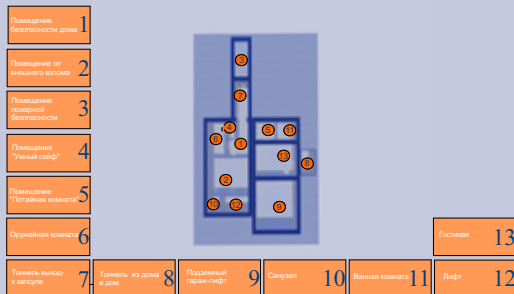
**6** ОРУЖЕЙНАЯ КОМНАТА

**9** ТОННЕЛЬ ИЗ ДОМА В ДОМ

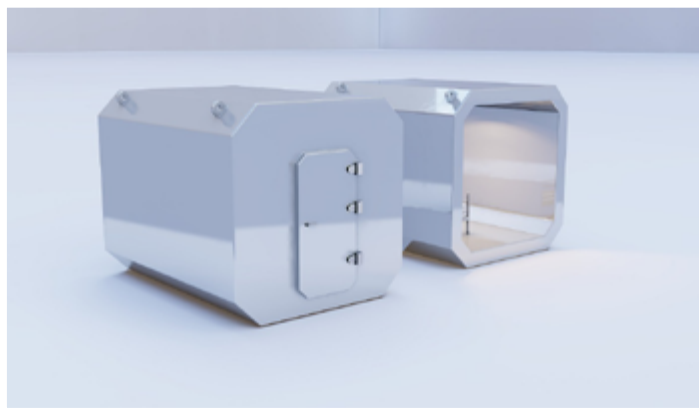


## КАПСУЛА БЕЗОПАСНОСТИ

Генплан дома с туннельным выходом к капсуле безопасности



**«Капсула жизни» - стальная конструкция, которую можно устанавливать в квартирах многоэтажек, частных домах, офисных помещениях. Она способна защитить не только от обстрелов, но и от землетрясений. Это помещение предназначено для защиты от пожара и высоких температур в случаях отсутствия возможности покинуть здание. Помещение имеет систему вентиляции и фильтрации воздуха, газонепроницаемую герметичную дверь, аварийный воздушный люк, емкости с водой и т.д.**

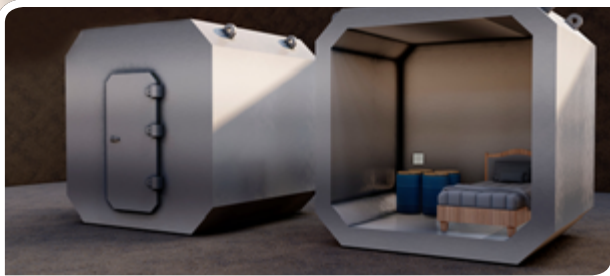


## ЦОКОЛЬ



### ПОМЕЩЕНИЕ ОТ ВНЕШНЕГО ВЗЛОМА

Это помещение, которое так же строится в цокольном этаже. Такие помещения предназначены для защиты людей, проживающих в доме от взломщиков, разбойников и других правонарушителей. Данные помещения имеют укрепленную дверь с кодовым замком.



### ПОМЕЩЕНИЕ ПОЖАРНОЙ БЕЗОПАСНОСТИ ДОМА

Это помещение, предназначенное для защиты от пожара и высоких температур, в случаях отсутствия возможности покинуть здание. Помещение имеет систему вентиляции и фильтрации воздуха, газонепроницаемую герметичную дверь, аварийный воздушный люк, бочки с водой и т.д.



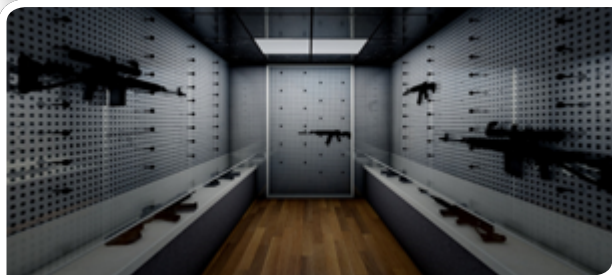
### ПОМЕЩЕНИЕ «УМНЫЙ СЕЙФ»

Это надежное хранилище важных документов и ценностей, которые позволяет обезопасить имущество от посторонних. Защита и безопасность обеспечены не только конструкцией сейфа, но и связью с приложением. С умным сейфом можно настроить доступ к сейфу удаленно, создавать одноразовые пароли, получать уведомления об открытии и закрытии хранилища.



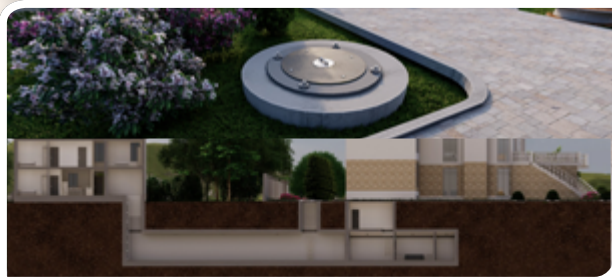
### ПОТАЙНАЯ КОМНАТА

Потайное помещение можно использовать по-разному. Если у вас имеется сейф, выставлять его на всеобщее обозрение не стоит. Обычно в доме оборудуются специальные места для установки сейфа. Кроме исполнения предписаний ГОСТ Р 50862—2005 российского национального стандарта для сейфов о взломостойкости и анкерных креплениях, приобретая специальное оборудование для хранения, стоит задуматься, чтобы металлический взломостойкий и негоряемый ящик для ценностей не был доступен взору посторонних. Так же потайное помещение можно использовать как кладовую для ценных вещей или же оружия.



### ОРУЖЕЙНАЯ КОМНАТА

Комната для хранения оружия, помещение с классом устойчивости к взлому не ниже 1, предназначенное для хранения, сбережения ручного огнестрельного оружия и боеприпасов к нему. Согласно требованиям, изложенным в «Законе об оружии», оружие должно храниться таким образом, чтобы обеспечивалась безопасность хранения, сохранность и исключалась возможность проникновения в хранилище посторонних лиц. Этим условиям отвечают помещения за потайными дверями.



### ТОННЕЛЬНЫЙ ВЫХОД ВО ДВОР

Это аварийный тоннель с запасным выходом вне периметра дома. Предназначенный для экстренной эвакуации из дома, если по какой-то причине выйти через главный выход невозможно.



### ТОННель ИЗ ДОМА В ДОМ

Горизонтальное сооружение, расположенное под землей и объединяющее два соседних дома. Используется для быстрого перехода в целях безопасности.



### ПОДЗЕМНЫЙ ГАРАЖ

Подъемный механизм устанавливается в приямок, устроенный ниже отметки пола гаража. Когда платформа находится в нижнем положении, приямок надежно закрыт несущей крышей, способной выдержать вес тяжелого внедорожника. Управление системой происходит при помощи кнопочного пульта, расположенного на стене, а для включения подъемной системы необходимо установить и повернуть специальный ключ.

# КОММЕРЧЕСКАЯ ДЕЯТЕЛЬНОСТЬ ТОВАРЫ И УСЛУГИ



ПОДЗЕМНЫЕ ПОМЕЩЕНИЯ  
БЕЗОПАСНОСТИ



КАМПУСЫ



ЖИЛЫЕ ДОМА



ДОМА КУЛЬТУРЫ



МНОГОФУНКЦИОНАЛЬНЫЕ  
ЖИЛЫЕ КОМПЛЕКСЫ



БИЗНЕС-ЦЕНТРЫ



ШКОЛЫ



ГОСТИНИЦЫ



ДЕТСКИЕ САДЫ



АРХИТЕКТУРНЫЕ  
РЕШЕНИЯ ОФИСОВ



ГОСПИТАЛИ

## ЖИЛЫЕ ДОМА



### 1 - ЭТАЖНЫЙ КАПИТАЛЬНЫЙ ГИБРИДНЫЙ ДОМ

1 - этажный капитальный гибридный дом - это инновационное решение в сфере жилищного строительства. Он представляет собой гибридный капитальный дом, который сочетает в себе преимущества и традиции различных типов строительства.

Этот продукт отличается высоким качеством и надежностью. Он строится из прочных материалов, обеспечивающих долговечность и стойкость к внешним воздействиям. Гибридная конструкция дома позволяет достичь оптимального сочетания простоты и функциональности.



## ЖИЛЫЕ ДОМА



### 1 - ЭТАЖНЫЙ КАПИТАЛЬНЫЙ ГИБРИДНЫЙ ДОМ

1 - этажный капитальный гибридный дом - это инновационное решение в сфере жилищного строительства. Он представляет собой гибридный капитальный дом, который сочетает в себе преимущества и традиции различных типов строительства. Этот продукт отличается высоким качеством и надежностью. Он строится из прочных материалов, обеспечивающих долговечность и стойкость к внешним воздействиям. Гибридная конструкция дома позволяет достичь оптимального сочетания простоты и функциональности.

## ЖИЛЫЕ ДОМА



### 2 - ЭТАЖНЫЙ КАПИТАЛЬНЫЙ ГИБРИДНЫЙ ДОМ

Благодаря своей конструкции 2 - этажный дом предоставляет больше жилой площади, позволяя разместить все необходимые помещения и комнаты. На первом этаже можно разместить гостиную, кухню, столовую, а также ванные комнаты и гардеробные. На втором этаже находятся спальные комнаты, детская комната, кабинет или библиотека.

Гибридный капитальный дом обладает прочной и надежной конструкцией, что гарантирует его долговечность и устойчивость к различным погодным условиям. Такой дом обеспечивает хорошую теплоизоляцию, что позволяет сэкономить на затратах на отопление.

## ЖИЛЫЕ ДОМА



### 2 - ЭТАЖНЫЙ КАПИТАЛЬНЫЙ ГИБРИДНЫЙ ДОМ

Благодаря своей конструкции 2 - этажный дом предоставляет больше жилой площади, позволяя разместить все необходимые помещения и комнаты. На первом этаже можно разместить гостиную, кухню, столовую, а также ванные комнаты и гардеробные. На втором этаже находятся спальни, детская комната, кабинет или библиотека.

Гибридный капитальный дом обладает прочной и надежной конструкцией, что гарантирует его долговечность и устойчивость к различным погодным условиям. Такой дом обеспечивает хорошую теплоизоляцию, что позволяет сэкономить на затратах на отопление.

## ЖИЛЫЕ ДОМА



### 2 - ЭТАЖНЫЙ КАПИТАЛЬНЫЙ ГИБРИДНЫЙ ДОМ

Благодаря своей конструкции 2 - этажный дом предоставляет больше жилой площади, позволяя разместить все необходимые помещения и комнаты. На первом этаже можно разместить гостиную, кухню, столовую, а также ванные комнаты и гардеробные. На втором этаже находятся спальни, детская комната, кабинет или библиотека. Гибридный капитальный дом обладает прочной и надежной конструкцией, что гарантирует его долговечность и устойчивость к различным погодным условиям. Такой дом обеспечивает хорошую теплоизоляцию, что позволяет сэкономить на затратах на отопление.

## ЖИЛЫЕ ДОМА



### 2 - ЭТАЖНЫЙ КАПИТАЛЬНЫЙ ГИБРИДНЫЙ ДОМ

Данный 3 - этажный дом - это гибридный капитальный продукт, представляющий собой идеальное решение для комфортного проживания. Сочетание качественных материалов и современных технологий позволяет создать надежное и уютное пространство на трех уровнях. Этот дом предлагает просторные и функциональные помещения, где каждая комната имеет свое предназначение. На первом этаже расположена просторная кухня с гостиной, идеальная для встреч с друзьями и семейных ужинов. Второй этаж предлагает уютные спальни, где можно отдохнуть после долгого дня. Наконец, третий этаж предлагает просторную мансарду, которую можно использовать как дополнительную спальню, рабочий кабинет или игровую комнату для детей.



## ЖИЛЫЕ ДОМА



### 3 - ЭТАЖНЫЙ КАПИТАЛЬНЫЙ ГИБРИДНЫЙ ДОМ

Данный 3 - этажный дом - это гибридный капитальный продукт, представляющий собой идеальное решение для комфортного проживания. Сочетание качественных материалов и современных технологий позволяет создать надежное и уютное пространство на трех уровнях. Этот дом предлагает просторные и функциональные помещения, где каждая комната имеет свое предназначение. На первом этаже расположена просторная кухня с гостиной, идеальная для встреч с друзьями и семейных ужинов. Второй этаж предлагает уютные спальни, где можно отдохнуть после долгого дня. Наконец, третий этаж предлагает просторную мансарду, которую можно использовать как дополнительную спальню, рабочий кабинет или игровую комнату для детей.



## ЖИЛЫЕ ДОМА



### 4 - ЭТАЖНЫЙ КАПИТАЛЬНЫЙ ГИБРИДНЫЙ ДОМ

Благодаря своей конструкции, 4 - этажный дом предоставляет больше жилой площади, позволяя разместить все необходимые помещения и комнаты, задействуя подземный этаж. На первом этаже можно разместить гостиную, кухню, столовую, а также ванные комнаты и гардеробные. На втором этаже находятся спальные комнаты, детская комната, кабинет или библиотека. Гибридный капитальный дом обладает прочной и надежной конструкцией, что гарантирует его долговечность и устойчивость к различным погодным условиям. Такой дом обеспечивает хорошую теплоизоляцию, что позволяет сэкономить на затратах на отопление.

## ЖИЛЫЕ ДОМА



### 5 - ЭТАЖНЫЙ КАПИТАЛЬНЫЙ ГИБРИДНЫЙ ДОМ

Пятиэтажный особняк характеризует высокие потолки и просторные помещения. Большие балконы и открытые террасы по всему периметру дома позволяют любоваться потрясающим видом из любого помещения, будь то спальня, гостиная или ванная комната. 5-ти этажный особняк от RIMGROUP состоит из комнат разного назначения. В доме можно изолированно жить на протяжении длительного времени, все системы жизнеобеспечения могут работать на протяжении длительного времени. Сетевые газоснабжения позволяет минимизировать расходы на содержание и обслуживание, системы «умный дом» регулирует потребление и поддержание температурного режима и влажного воздуха.

# СТИЛИ ДОМОВ МИРОВОЙ АРХИТЕКТУРЫ ОТ RIM GROUP

## АНГЛИЙСКИЙ СТИЛЬ (СТИЛЬ ТЮДОР)



### ОСНОВНЫЕ ЧЕРТЫ:

- асимметричный план и вид строения;
- высокие фронтоны;
- фахверк (несущая основа из балок и раскосов, обозримых снаружи);
- крутые, вальмовые крыши;
- высокий, хорошо заметный дымоход;
- распашные окна в мелком переплете;
- слуховые окошки (часто круглые, как иллюминаторы);
- парадный вход, отделанный крупным камнем.



## АНГЛИЙСКИЙ СТИЛЬ ( ГЕОРГИАНСКИЙ СТИЛЬ )



### ОСНОВНЫЕ ЧЕРТЫ:

- симметричная планировка в виде прямоугольника;
- высокий цоколь;
- кирпичные стены с неброским декором;
- одинаковые, синхронно расположенные окна;
- вход с портиком и декоративным козырьком;
- парадная дверь с филенками и полуколоннами;
- среднескатная крыша с минимальным свесом.

## АНГЛИЙСКИЙ СТИЛЬ ( ВИКТОРИАНСКИЙ СТИЛЬ )



### ОСНОВНЫЕ ЧЕРТЫ:

- асимметричный план и вид строения;
- высокие фронтоны;
- фахверк (несущая основа из балок и раскосов, обзримых снаружи);
- крутые, вальмовые крыши;
- высокий, хорошо заметный дымоход;
- распашные окна в мелком переплете;
- слуховые окошки (часто круглые, как иллюминаторы);
- парадный вход, отделанный крупным камнем.



## СТИЛЬ БАРОККО ( МОНУМЕНТАЛЬНАЯ ПЫШНОСТЬ )



### ОСНОВНЫЕ ЧЕРТЫ:

- симметричная планировка в виде прямоугольника;
- высокий цоколь;
- кирпичные стены с неброским декором;
- одинаковые, синхронно расположенные окна;
- вход с портиком и декоративным козырьком;
- парадная дверь с филенками и полуколоннами;
- среднескатная крыша с минимальным свесом.

## ДОМА В ГОТИЧНОМ СТИЛЕ



### ОСНОВНЫЕ ЧЕРТЫ:

- Сложная, высокая, многоскатная крыша, устремлённая к небу;
- Высокие стены, иногда с имитацией колонн или полуколонн;
- Удлиненные стрельчатые окна больших размеров «Роза» — окно круглой формы, разделённое фигурным каркасом на симметричные относительно центра элементы, напоминающие лепестки цветка или части звезды;
- Портал. Представляет собой, оформленный особым образом, главный вход в здание;
- Треугольные фронтоны (вимперги) — выступающие части фасада здания, ограниченные по бокам двумя скатами крыши и карнизом в основании;
- Массивные кованые двери;
- Арочные конструкции, в том числе — полуарки. Призваны придавать строению визуальную воздушность и невесомость.

## СТИЛЬ АВАНГАРД (ДЕКОНСТРУКТИВИЗМ)



### ОСНОВНЫЕ ЧЕРТЫ:

- Главной чертой стиля является нефункциональность объектов, то есть их бесполезность для той жизни, которую привык вести современный человек;
- Конструкции криволинейны, их углы «подрезаны» или, наоборот, выбиваются своими многочисленными острями из непропорциональных стен.
- При строительстве сочетаются различные технологии строительства;
- Окна причудливых форм могут располагаться в самых неожиданных местах или вовсе отсутствовать.



## ГОЛЛАНДСКИЙ СТИЛЬ



### ОСНОВНЫЕ ЧЕРТЫ:

- высокие, большие окна, разделённые на прямоугольные фрагменты;
- яркие кирпичные стены с отделкой из белого камня;
- остроугольная двускатная крыша;
- симметричность фасада;
- ступенчатый или колоколо

## ЕВРОПЕЙСКИЙ СТИЛЬ ( НЕМЕЦКИЙ )



### ОСНОВНЫЕ ЧЕРТЫ:

- Простая по своей конструкции крыша. Скатов кровли не больше четырех;
- Наличие цоколя, который облицован плиткой из камня, натурального или искусственного.
- Различные балконы и эркеры;
- Конструкции окон обычно выполнены в виде арок или прямоугольников;
- Входные двери часто устанавливают деревянные, иногда даже отличные по цвету от оконных групп и всего фасада;
- Входную группу представляет низкая бетонная лестница с малым количеством ступеней и с небольшим навесом над ней;
- Дома одноэтажные или с двумя этажами.

## ЕВРОПЕЙСКИЙ СТИЛЬ ( СКАНДИНАВСКИЙ СТИЛЬ )



### ОСНОВНЫЕ ЧЕРТЫ:

- Наличие мансарды;
- Не имеет подвала или цоколя;
- Дома одноэтажные, реже с двумя этажами
- Отделка фасадов древесиной;
- Кровля в домах скандинавского типа может быть плоской, но устанавливается на зданиях редко из-за сложности уборки снега и его таянием в весенний период;
- Оконные проемы и рамы имеют большие размеры, возможно применение панорамного остекления;
- Эркеры и балконы в зданиях скандинавского стиля отсутствуют, а украшениями фасадов служат резные деревянные элементы.
- Крыльцо часто имеет деревянную лестницу с резными балясинами.



## ИТАЛЬЯНСКИЙ СТИЛЬ ( НЕО-ВОЗРОЖДЕНИЕ )



### ОСНОВНЫЕ ЧЕРТЫ:

- Невысокие черепичные кровли;
  - Широкие карнизы на кронштейнах;
  - Декоративная башня на крыше, часто с куполом и панорамным остеклением;
  - Арочные или узкие «в пол» окна;
  - Угловые эркеры;
  - Несколько этажей;
  - Подшив кровли деревом;
  - Кованые перила на крыше, лоджиях и балконах.
- Входную группу представляет низкая бетонная лестница с малым количеством ступеней и с небольшим навесом над ней;
- Дома одноэтажные или с двумя этажами.

## СТИЛЬ КАНТРИ



### ОСНОВНЫЕ ЧЕРТЫ:

- наличие элементов декора фасада, соответствующих национальным традициям;
- использование большого количества массива дерева и других природных материалов;
- небольшие оконные проемы со ставнями, наличниками и подоконниками;
- наличие небольших балконов с закрытыми деревянными или чугунными перилами;

## СТИЛЬ КАНТРИ ( АМЕРИКАНСКИЙ КАНТРИ )



### ОСНОВНЫЕ ЧЕРТЫ:

- наличие элементов декора фасада, соответствующих национальным традициям;
- использование большого количества массива дерева и других природных материалов;
- небольшие оконные проемы со ставнями, наличниками и подоконниками;
- наличие небольших балконов с закрытыми деревянными или чугунными перилами;
- частый элемент – веранда прямоугольными стойками, украшенными декоративной фасадной плиткой;
- крыши, как правило, сложные, четырех- и двухскатные, покрытые черепицей, соломой или дранкой;
- фундамент совсем невысокий и чаще всего ничем не декорируется.



## СТИЛЬ КАНТРИ ( СКАНДИНАВСКИЙ КАНТРИ )



### ОСНОВНЫЕ ЧЕРТЫ:

- наличие элементов декора фасада, соответствующих национальным традициям;
- использование большого количества массива дерева и других природных материалов;
- небольшие оконные проемы со ставнями, наличниками и подоконниками;
- наличие небольших балконов с закрытыми деревянными или чугунными перилами;
- частый элемент – веранда прямоугольными стойками, украшенными декоративной фасадной плиткой;
- крыши, как правило, сложные, четырех- и двухскатные, покрытые черепицей, соломой или дранкой;
- фундамент совсем невысокий и чаще всего ничем не декорируется.

## СТИЛЬ КАНТРИ ( АНГЛИЙСКИЙ КАНТРИ )



### ОСНОВНЫЕ ЧЕРТЫ:

- наличие элементов декора фасада, соответствующих национальным традициям;
- использование большого количества массива дерева и других природных материалов;
- небольшие оконные проемы со ставнями, наличниками и подоконниками;
- наличие небольших балконов с закрытыми деревянными или чугунными перилами;
- частый элемент – веранда прямоугольными стойками, украшенными декоративной фасадной плиткой;
- крыши, как правило, сложные, четырех- и двухскатные, покрытые черепицей, соломой или дранкой;
- фундамент совсем невысокий и чаще всего ничем не декорируется.

## КЛАССИЧЕСКИЙ СТИЛЬ



### ОСНОВНЫЕ ЧЕРТЫ:

- белоснежные колонны, украшающие входную группу;
- большие балконы;
- античные фронтоны;
- фигурные балюстрады и парапеты;
- выступающие межэтажные карнизы;
- изысканные наличники;
- орнаментальные барельефы (меандры, листья, пальметты, розетки);
- цокольный этаж, отделанный декоративным камнем.



## СТИЛЬ КОНСТРУКТИВИЗМ



### ОСНОВНЫЕ ЧЕРТЫ:

- Экологичность и высокая энергоэффективность строительных и отделочных материалов;
- Широкое использование новейших методик строительства;
- Большая площадь остекления;
- Древесина, каменная и керамическая плитка, панели из керамзита, облицовочный строгий формы кирпич, а также самые новые материалы должны быть высокого качества и тактильно приятные, чтобы дарить домочадцам максимальный комфорт;
- Широкие, без затей веранды и террасы (в том числе на плоских крышах), панорамные окна и даже целые стеклянные стены, создающие иллюзию слияния с природой.

## СТИЛЬ ЛОФТ



### ОСНОВНЫЕ ЧЕРТЫ:

- серый или черный металл, белый грубо оштукатуренный и покрашенный бетон, красный кирпич, которые и составляют трио основных цветов;
- строгость и чистота линий;
- простота геометрических форм;
- большая площадь остекления, панорамные окна;
- минимальный внешний декор.

## СТИЛЬ МОДЕРН



### ОСНОВНЫЕ ЧЕРТЫ:

- функциональность и удобство всех помещений;
- использование новых разработок и конструктивных решений;
- актуальные строительные материалы;
- воплощение идей мультикультурализма, комфорта.

## СТИЛЬ МИНИМАЛИЗМ



### ОСНОВНЫЕ ЧЕРТЫ:

- этажность- подобные дома состоят из одного, реже двух этажей;
- геометрические формы должны быть простыми и лаконичными: плоская крыша, прямоугольные оконные и дверные проемы;
- фактуры природные, но максимально выявленные;
- цвет -чем больше здание, тем, как правило, светлее его внешняя отделка, но в моду входят фасады благородных оттенков серого цвета, а также с отделкой из натуральной древесины;
- линии тонкие и аккуратные, словно подчеркивающие натуру владельца дома.



## СТИЛЬ ПОСТМОДЕРНИЗМ



### ОСНОВНЫЕ ЧЕРТЫ:

- архитектура выглядит гибридной;
- фасад зданий часто внешне не связан с его внутренним устройством;
- используются все виды декора: облицовка, декоративная кладка, рельеф, роспись, орнамент;
- возрождаются активные силуэты архитектурных объектов посредством отказа от плоских крыш и добавления фронтонов, мансард и щипцов разнообразных форм.

## СТИЛЬ ПРОВАНС



### ОСНОВНЫЕ ЧЕРТЫ:

- традиционного крыльца нет, его иногда заменяет пара невысоких ступеней, или же вымощенная дорожка просто упирается во входную дверь;
- входная дверь - это солидная деревянная конструкция на основательных металлических петлях;
- обязательный атрибут оформления оконных; проёмов - ставни. В современном исполнении они могут быть сплошными или облегченными, жалюзийного типа;
- традиционно прованские дома имеют глухую стену с северной стороны, где и обустраивается внутренний двор. В летний зной здесь всегда прохладно, поэтому тут же располагаются и все дополнительные пристройки, включая зону отдыха;
- обязательным атрибутом загородного прованского жилища служит старинный фонарь, подвешенный у входа.

## АМЕРИКАНСКИЙ СТИЛЬ ( СТИЛЬ ПРЕРИЙ (РАЙТ) )



### ОСНОВНЫЕ ЧЕРТЫ:

- Строения ориентированы горизонтально
- Планировка строения открытая;
- Отделан дом натуральными материалами в разных сочетаниях;
- Резкая отчетливость прямоугольных фасадов при помощи ортогональных эркеров, пристроек в виде выступов, квадратных колон;
- Самостоятельность сегментов подчеркивают при помощи различия фактур: один выделяют, допустим, кирпичной кладкой, а другой бетоном;
- Чаще всего кровли зданий 3 или 4-х скатные, с широкими свесами;
- Огромные панорамные окна;
- Приоритетные краски архитектуры прерий: оттенки коричневого, серого цвета, реже и в малых количествах встречается белый.



## РОМАНСКИЙ СТИЛЬ



### ОСНОВНЫЕ ЧЕРТЫ:

- не менее 2 этажей;
- толстые массивные стены;
- веранда, гараж и другие необходимые постройки сооружаются вплотную к дому, являясь его неотъемлемыми частями;
- круглые сегменты (апсиды) и башни с переходами;
- каменные парапеты с равномерным чередованием высокой и низкой кладки.



## КОЛОНИАЛЬНЫЙ СТИЛЬ



### ОСНОВНЫЕ ЧЕРТЫ:

- окна – одна из важнейших отличительных черт этого стиля. Окон много и они разнообразны. По бокам узкие, вытянутые, по обе стороны двери и на фасаде – арочной формы, венецианские или овальные, оснащенные решетками и ставнями;
- обязательно и полукруглое, витражное окно над центральной входной дверью. От классицизма постройкам достались открытые, слегка изогнутые лестницы и лепнина – гирлянды, колосья, веера, главные волкюты.

## СРЕДИЗЕМНОМОРСКИЙ СТИЛЬ



### ОСНОВНЫЕ ЧЕРТЫ:

- черепичная кровля. Крышу чаще всего покрывают коричневой, красной или оранжевой черепицей;
- открытая планировка этажей и минимальное количество барьеров между помещениями;
- стены обычно отделывают белой, бежевой или терракотовой штукатуркой;
- наличие арочных проемов, ниш и галерей.
- наличие открытых, просторных террас и балконов;
- наличие патио – внутренний, мощеный дворик, иногда накрытый навесом и уставленный горшками с растительностью;
- если речь о вилле, то присутствует также бассейн, окруженный кадками с зеленью или фонтан во внутреннем дворике.

## СТИЛЬ ФАХВЕРК

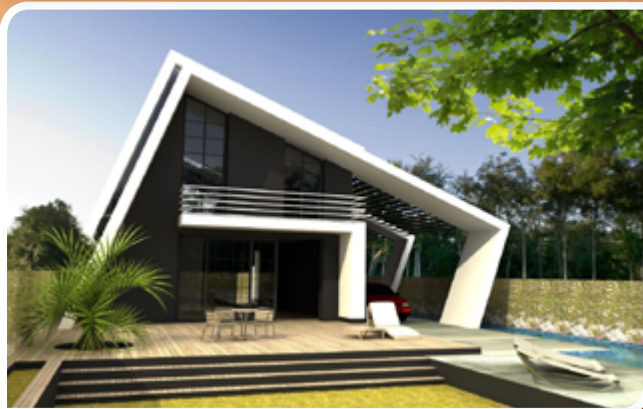


### ОСНОВНЫЕ ЧЕРТЫ:

- этажи выступают вперед один над другим. Причём увеличение жилой площади при этом весьма незначительно (выступы редко достигают полуметра);
- высокая энергоэффективность дома;
- быстрое возведение здания;
- длительный срок службы дома;
- относительно невысокая стоимость возведения дома;
- низкие затраты по эксплуатации дома;
- хорошая ремонтпригодность фахверкового дома.



## СТИЛЬ ХАЙ-ТЕК



### ОСНОВНЫЕ ЧЕРТЫ:

- использование высоких технологий в проектировании, строительстве и инженерии зданий и сооружений;
- упор на функциональность;
- максимально ограничивается использование декоративных элементов;
- широкое использование серебристо-металлического цвета;
- конструкции в своем большинстве простые, преобладают простые формы и прямые линии. Частое обращение к элементам конструктивизма и кубизма;
- децентрированное освещение, создающее эффект просторного, хорошо освещенного помещения;
- высокий прагматизм в планировании пространства.



## СТИЛЬ - ЭКОЛОГИЧЕСКИЙ ХАЙ-ТЕК (ЭКО-ТЕК)



### ОСНОВНЫЕ ЧЕРТЫ:

- такие здания строят исключительно из экологических материалов;
- эко-дома должны быть «умными» – энергоэффективными и энергонезависимыми.

## СТИЛЬ ШАТО



### ОСНОВНЫЕ ЧЕРТЫ:

- общий вид, стилизованный под французский шато;
- круглая башня с конической крышей;
- покатая крыша, нередко с гребнем;
- высокие декорированные дымоходы;
- арочный парадный вход;
- множество мансардных, слуховых окон;
- орнамент квадрифолии или масверк;
- терраса с балюстрадой;
- каменная или кирпичная кладка.

## ВОСТОЧНЫЙ СТИЛЬ (АРАБСКАЯ АРХИТЕКТУРА)



### ОСНОВНЫЕ ЧЕРТЫ:

- асимметричность форм и пропорций, тяготение к роскоши и всевозможным декоративным элементам;
- арки, а также загнутые края крыш, купола;
- фасады украшены изображениями и лепниной с живописными орнаментами, имеющими отсылку к верованиям той или иной культуры;
- распространена мозаика.



## СТИЛЬ АР-ДЕКО



### ОСНОВНЫЕ ЧЕРТЫ:

- кубические формы в сочетании с контрастом горизонтальных и вертикальных элементов. Для подчеркивания основного объема использовались понижающиеся выступы;
- строгая закономерность, смелые геометрические линии, этнические геометрические узоры, оформление в полукругах, отсутствие ярких цветов в оформлении, при этом — пёстрые орнаменты, роскошь, шик, дорогие современные материалы (слоновая кость, крокодиловая кожа, алюминий, редкие породы дерева, серебро).



## СТИЛЬ ШАЛЕ



### ОСНОВНЫЕ ЧЕРТЫ:

- покатая крыша;
- естественное освещение;
- два этажа;
- натуральные материалы;
- простота. В стиле «шале» нет места вычурным орнаментам, позолоченному декору, ярким оттенкам, которые присущи классике или современным стилям интерьера;
- навесы. В большинстве современных решений есть навесы над крыльцом, балконами, террасой.
- ландшафт. Домики-шале выгодно смотрятся в окружении природы, поэтому их возводят преимущественно за городом.

## ЯПОНСКИЙ СТИЛЬ



### ОСНОВНЫЕ ЧЕРТЫ:

- для создания оригинальной поверхности используют фиброцементные плиты, изготовленные в Японии, при помощи которых можно создать имитацию природных материалов;
- применение керамического сайдинга из обожженной глины препятствует любому воздействию влаги и ее проникновению в помещение установка панелей «в замок» позволяет их быстро и легко монтировать;
- в некоторых случаях фиброцементные панели оборудованы скрытым кляммером.

# КОММЕРЧЕСКАЯ ДЕЯТЕЛЬНОСТЬ ТОВАРЫ И УСЛУГИ



ПОДЗЕМНЫЕ ПОМЕЩЕНИЯ  
БЕЗОПАСНОСТИ



ЖИЛЫЕ ДОМА



МНОГОФУНКЦИОНАЛЬНЫЕ  
ЖИЛЫЕ КОМПЛЕКСЫ



ШКОЛЫ



ДЕТСКИЕ САДЫ



ГОСПИТАЛИ



КАМПУСЫ



ДОМА КУЛЬТУРЫ



БИЗНЕС-ЦЕНТРЫ



ГОСТИНИЦЫ



АРХИТЕКТУРНЫЕ  
РЕШЕНИЯ ОФИСОВ



Холдинг **RIM GROUP** заключил соглашение о сотрудничестве с центральным научно-исследовательским институтом строительных конструкций им. Кучеренко. В рамках данного соглашения проводится совместная разработка, стандартизация и сертификация различных изделий, таких как балки, ригели и прочих технологических решений, необходимых для быстрого строительства, а также обеспечивающих повышенный запас прочности проектируемых зданий и конструкций и их способность выдерживать сейсмическую активность силой до 9 баллов

**Дополнительно подчеркнуть** - пункт о соблюдении компанией конфиденциальности информации



## МНОГОФУНКЦИОНАЛЬНЫЕ ЖИЛЫЕ КОМПЛЕКСЫ



### МНОГОКВАРТИРНЫЙ 5-ЭТАЖНЫЙ ДОМ

5 - этажный дом непривычной формы отлично впишется в городскую инфраструктуру благодаря своему современному дизайну. Стиль дома подходит для центральной части города, где располагаются гостиницы, торговые центры, учебные заведения или объекты туристического интереса.

Просторные апартаменты, отделанные по последним тенденциям интерьерного дизайна с удобной и функциональной планировкой, сделают его отличным выбором для работы и отдыха в центре города.

## МНОГОФУНКЦИОНАЛЬНЫЕ ЖИЛЫЕ КОМПЛЕКСЫ



### МНОГOKВАРТИРНЫЙ 5-ЭТАЖНЫЙ ДОМ

Данный дом со сдержанным дизайном больше подходит для тихой и нецентральной части города. Дизайн дома выгодно отличает его от других зданий, но несмотря на это, он гармонично вписывается в городскую среду.

В данном проекте мы не стали использовать сложные элементы декора, вместо этого мы представили гармоничный проект без экстравагантности и эпатажа.

Практичный дом с удобной и функциональной планировкой - отличное решение для использования в качестве многоквартирного жилого комплекса в тихих районах города.

# КОММЕРЧЕСКАЯ ДЕЯТЕЛЬНОСТЬ ТОВАРЫ И УСЛУГИ



ПОДЗЕМНЫЕ ПОМЕЩЕНИЯ  
БЕЗОПАСНОСТИ



ЖИЛЫЕ ДОМА



МНОГОФУНКЦИОНАЛЬНЫЕ  
ЖИЛЫЕ КОМПЛЕКСЫ



ШКОЛЫ



ДЕТСКИЕ САДЫ



ГОСПИТАЛИ



КАМПУСЫ



ДОМА КУЛЬТУРЫ



БИЗНЕС-ЦЕНТРЫ



ГОСТИНИЦЫ



АРХИТЕКТУРНЫЕ  
РЕШЕНИЯ ОФИСОВ

## ШКОЛЫ



### ШКОЛА 525 МЕСТ

Тип проектируемой, образовательной организации общего типа, в которой реализуются программы начального, основного общего и среднего общего образования, для учащихся с нормальным физическим и умственным развитием (общеразвивающей направленности), для обучения подростков школьного возраста, с 1-го по 11-ый класс, рассчитана на 525 мест.

**Дополнительно:** комплектация здания может быть изменена по желанию заказчика. Возможно устройство подвала, бомбоубежища, секретной комнаты.



## ШКОЛЫ



### ШКОЛА 525 МЕСТ

Проект данной образовательной организации является универсальным и адаптивным под цели и задачи, предъявляемому к конкретному образовательному учреждению в зависимости от его направленности, и соответствует всем современным стандартам и требованиям, предъявляемым к зданиям подобного типа.

Дополнительно: комплектация здания может быть изменена по желанию заказчика. Возможно устройство подземных помещений безопасности.

# КОММЕРЧЕСКАЯ ДЕЯТЕЛЬНОСТЬ ТОВАРЫ И УСЛУГИ



ПОДЗЕМНЫЕ ПОМЕЩЕНИЯ  
БЕЗОПАСНОСТИ



ЖИЛЫЕ ДОМА



МНОГОФУНКЦИОНАЛЬНЫЕ  
ЖИЛЫЕ КОМПЛЕКСЫ



ШКОЛЫ



ДЕТСКИЕ САДЫ



ГОСПИТАЛИ



КАМПУСЫ



ДОМА КУЛЬТУРЫ



БИЗНЕС-ЦЕНТРЫ



ГОСТИНИЦЫ



АРХИТЕКТУРНЫЕ  
РЕШЕНИЯ ОФИСОВ

## ДЕТСКИЙ САД



### ДЕТСКИЙ САД НА 80 МЕСТ

Здание детского сада состоит из двух этажей. В нём предусмотрено размещение 4-х групповых ячеек, залов для музыкальных и физкультурных занятий. В соответствии с этим заданием в состав блока вошли также бытовые помещения и прачечный комплекс, рассчитанный на обслуживание всего дошкольного образовательного учреждения.

Дополнительно: комплектация здания может быть изменена по желанию заказчика

## ДЕТСКИЙ САД



### ДЕТСКИЙ САД НА 80 МЕСТ

Здание современного детского сада состоит из трех этажей. В нём предусмотрено размещение 4-х групповых ячеек, залов для музыкальных и физкультурных занятий. В соответствии с этим заданием в состав блока вошли также бытовые помещения и прачечный комплекс, рассчитанный на обслуживание всего дошкольного образовательного учреждения.

**Дополнительно:** комплектация здания может быть изменена по желанию заказчика



# КОММЕРЧЕСКАЯ ДЕЯТЕЛЬНОСТЬ ТОВАРЫ И УСЛУГИ



ПОДЗЕМНЫЕ ПОМЕЩЕНИЯ  
БЕЗОПАСНОСТИ



ЖИЛЫЕ ДОМА



МНОГОФУНКЦИОНАЛЬНЫЕ  
ЖИЛЫЕ КОМПЛЕКСЫ



ШКОЛЫ



ДЕТСКИЕ САДЫ



ГОСПИТАЛИ



КАМПУСЫ



ДОМА КУЛЬТУРЫ



БИЗНЕС-ЦЕНТРЫ



ГОСТИНИЦЫ



АРХИТЕКТУРНЫЕ  
РЕШЕНИЯ ОФИСОВ

## ГОСПИТАЛИ



Спроектированное здание госпиталя, состоящее из 3-х этажей, соответствует всем современным стандартам и требованиям, предъявляемым к лечебно-профилактическим учреждениям.

**Дополнительно:** комплектация здания может быть изменена по желанию заказчика

## ГОСПИТАЛИ



Спроектированное здание госпиталя, состоящее из 4-х этажей, соответствует всем современным стандартам и требованиям, предъявляемым к лечебно-профилактическим учреждениям.

**Дополнительно:** комплектация здания может быть изменена по желанию заказчика

# КОММЕРЧЕСКАЯ ДЕЯТЕЛЬНОСТЬ ТОВАРЫ И УСЛУГИ



ПОДЗЕМНЫЕ ПОМЕЩЕНИЯ  
БЕЗОПАСНОСТИ



ЖИЛЫЕ ДОМА



МНОГОФУНКЦИОНАЛЬНЫЕ  
ЖИЛЫЕ КОМПЛЕКСЫ



ШКОЛЫ



ДЕТСКИЕ САДЫ



ГОСПИТАЛИ



КАМПУСЫ



ДОМА КУЛЬТУРЫ



БИЗНЕС-ЦЕНТРЫ



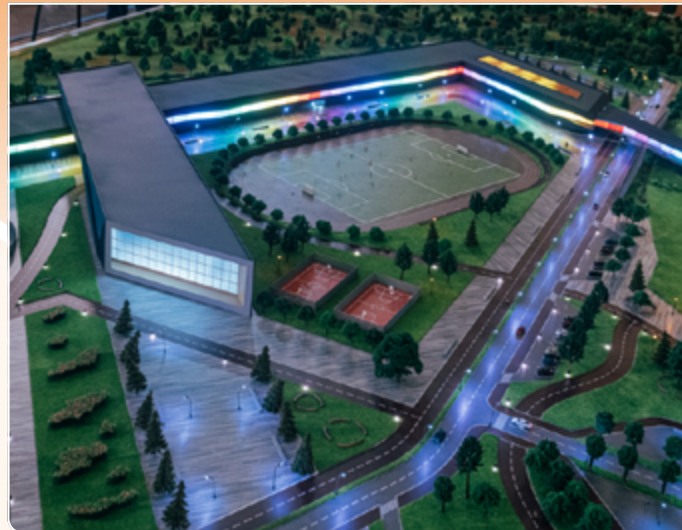
ГОСТИНИЦЫ



АРХИТЕКТУРНЫЕ  
РЕШЕНИЯ ОФИСОВ



## КАМПУСЫ



Специалисты холдинга RIMGROUP разрабатывают проекты зданий студенческих кампусов разной этажности от - 1 до 5 этажей, включая функциональный цоколь. Данные проекты соответствуют всем современным стандартам и требованиям, предъявляемым к зданиям подобного типа.

**Дополнительно:** комплектация здания может быть изменена по желанию заказчика

## КАМПУСЫ



Специалисты холдинга RIMGROUP разрабатывают проекты зданий студенческих кампусов разной этажности от - 1 до 5 этажей, включая функциональный цоколь. Данные проекты соответствуют всем современным стандартам и требованиям, предъявляемым к зданиям подобного типа.

**Дополнительно:** комплектация здания может быть изменена по желанию заказчика

## КАМПУСЫ



Спроектированное здание студенческого кампуса, состоящее из 4 - х этажей, включая функциональный цоколь. Данный проект соответствует всем современным стандартам и требованиям, предъявляемым к зданиям подобного типа.

**Дополнительно:** комплектация здания может быть изменена по желанию заказчика

# КОММЕРЧЕСКАЯ ДЕЯТЕЛЬНОСТЬ ТОВАРЫ И УСЛУГИ



ПОДЗЕМНЫЕ ПОМЕЩЕНИЯ  
БЕЗОПАСНОСТИ



ЖИЛЫЕ ДОМА



МНОГОФУНКЦИОНАЛЬНЫЕ  
ЖИЛЫЕ КОМПЛЕКСЫ



ШКОЛЫ



ДЕТСКИЕ САДЫ



ГОСПИТАЛИ



КАМПУСЫ



ДОМА КУЛЬТУРЫ



БИЗНЕС-ЦЕНТРЫ



ГОСТИНИЦЫ



АРХИТЕКТУРНЫЕ  
РЕШЕНИЯ ОФИСОВ



## ДОМА КУЛЬТУРЫ



Спроектированное здание дома культуры, состоящее из 3-х этажей, является примером универсальной архитектуры, - применимой и для города и для сельской местности. Данный проект соответствует всем современным стандартам и требованиям, предъявляемым к зданиям подобного типа.

**Дополнительно:** комплектация здания может быть изменена по желанию заказчика

## ДОМА КУЛЬТУРЫ



Спроектированное здание дома культуры, состоящее из 3-х этажей, является примером универсальной архитектуры, - применимой и для города и для сельской местности. Данный проект соответствует всем современным стандартам и требованиям, предъявляемым к зданиям подобного типа.

**Дополнительно:** комплектация здания может быть изменена по желанию заказчика

# КОММЕРЧЕСКАЯ ДЕЯТЕЛЬНОСТЬ ТОВАРЫ И УСЛУГИ



ПОДЗЕМНЫЕ ПОМЕЩЕНИЯ  
БЕЗОПАСНОСТИ



ЖИЛЫЕ ДОМА



МНОГОФУНКЦИОНАЛЬНЫЕ  
ЖИЛЫЕ КОМПЛЕКСЫ



ШКОЛЫ



ДЕТСКИЕ САДЫ



ГОСПИТАЛИ



КАМПУСЫ



ДОМА КУЛЬТУРЫ



БИЗНЕС-ЦЕНТРЫ

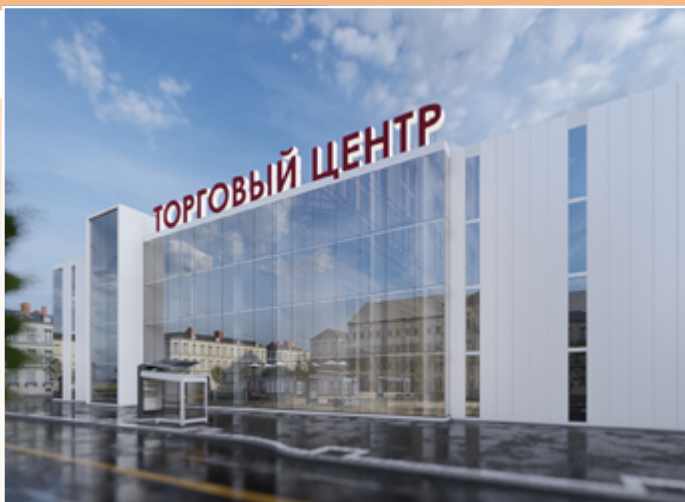


ГОСТИНИЦЫ



АРХИТЕКТУРНЫЕ  
РЕШЕНИЯ ОФИСОВ

## БИЗНЕС-ЦЕНТРЫ



Специалисты RIMGROUP в соответствии с потребностями и пожеланиями заказчика могут разработать проект и выполнить полный комплекс строительно-монтажных работ по строительству зданий любой вместимости.

**Дополнительно:** комплектация здания может быть изменена по желанию заказчика



# КОММЕРЧЕСКАЯ ДЕЯТЕЛЬНОСТЬ ТОВАРЫ И УСЛУГИ



ПОДЗЕМНЫЕ ПОМЕЩЕНИЯ  
БЕЗОПАСНОСТИ



ЖИЛЫЕ ДОМА



МНОГОФУНКЦИОНАЛЬНЫЕ  
ЖИЛЫЕ КОМПЛЕКСЫ



ШКОЛЫ



ДЕТСКИЕ САДЫ



ГОСПИТАЛИ



КАМПУСЫ



ДОМА КУЛЬТУРЫ



БИЗНЕС-ЦЕНТРЫ



ГОСТИНИЦЫ



АРХИТЕКТУРНЫЕ  
РЕШЕНИЯ ОФИСОВ

## ГОСТИНИЦЫ



Спроектированное здание гостиницы повышенной комфортности, состоящее из 2 -х наземных этажей, а также включающее функциональный подземный этаж, отличается изысканным оригинальным дизайном фасада. Данный проект соответствует всем современным стандартам и требованиям, предъявляемым к зданиям подобного типа.

**Дополнительно:** комплектация здания может быть изменена по желанию заказчика

## ГОСТИНИЦЫ



Спроектированное здание гостиницы повышенной комфортности, состоящее из надземных 5-ти этажей, а также включающее функциональный подземный этаж, отличается изысканным оригинальным дизайном фасада. Данный проект соответствует всем современным стандартам и требованиям, предъявляемым к зданиям подобного типа.

**Дополнительно:** комплектация здания может быть изменена по желанию заказчика

# КОММЕРЧЕСКАЯ ДЕЯТЕЛЬНОСТЬ ТОВАРЫ И УСЛУГИ



ПОДЗЕМНЫЕ ПОМЕЩЕНИЯ  
БЕЗОПАСНОСТИ



КАМПУСЫ



ЖИЛЫЕ ДОМА



ДОМА КУЛЬТУРЫ



МНОГОФУНКЦИОНАЛЬНЫЕ  
ЖИЛЫЕ КОМПЛЕКСЫ



БИЗНЕС-ЦЕНТРЫ



ШКОЛЫ



ГОСТИНИЦЫ



ДЕТСКИЕ САДЫ



АРХИТЕКТУРНЫЕ  
РЕШЕНИЯ ОФИСОВ



ГОСПИТАЛИ



## АРХИТЕКТУРНЫЕ РЕШЕНИЯ ОФИСОВ



Специалисты RIMGROUP в соответствии с потребностями и пожеланиями заказчика могут разработать проект и выполнить полный комплекс строительно-монтажных работ по строительству зданий любой вместимости. Проекты холдинга соответствуют всем стандартам и требованиям, предъявляемым к зданиям данного типа.

**Дополнительно:** комплектация здания может быть изменена по желанию заказчика

## КАК МЫ ПРОИЗВОДИМ



КОММЕРЧЕСКАЯ ДЕЯТЕЛЬНОСТЬ  
ТОВАРЫ И УСЛУГИ



КАК МЫ ПРОИЗВОДИМ



ПТО



ПИ



ЗАВОД



СМУ



ГАРАНТИЙНОЕ И ПОСТГАРАНТИЙНОЕ СЕРВИСНОЕ ОБСЛУЖИВАНИЕ



ПОРТФОЛИО ПО ВЫПОЛНЕННЫМ КОНТРАКТАМ



# ПТО

1

СОБИРАЕТ ИСХОДНО-  
РАЗРЕШИТЕЛЬНУЮ  
ДОКУМЕНТАЦИЮ

2

ФОРМИРУЕТ ГРАФИКИ И  
СПЕЦИФИКАЦИИ

3

РАССЧИТЫВАЕТ СТОИМОСТЬ  
ОБЪЕКТА

4

ПОДГОТАВЛИВАЕТ ПРОЕКТ  
ПРОИЗВОДСТВЕННЫХ РАБОТ

5

ГОТОВИТ РАЗРЕШИТЕЛЬНУЮ  
ДОКУМЕНТАЦИЮ:  
-ТЕХНИЧЕСКАЯ ДОКУМЕНТАЦИЯ  
-ИСПОЛНИТЕЛЬНАЯ ДОКУМЕНТАЦИЯ





## ПРОЕКТНЫЙ ИНСТИТУТ

- 1** ПРОВОДИТ ИНЖЕНЕРНЫЕ ИЗЫСКАНИЯ:
- ГЕОДЕЗИЧЕСКИЕ ИЗЫСКАНИЯ
  - ГЕОЛОГИЧЕСКИЕ ИЗЫСКАНИЯ



- 2** РАЗРАБАТЫВАЕТ ПРОЕКТНО-СМЕТНУЮ ДОКУМЕНТАЦИЮ



- 3** ПОДГОТОВЛИВАЕТ ВСЮ НЕОБХОДИМУЮ ДОКУМЕНТАЦИЮ ДЛЯ ИЗГОТОВЛЕНИЯ КОНСТРУКЦИЙ (ЧЕРТЕЖИ, КМД, КАРТЫ РАСКРОЯ).



### БЫСТРОВОЗВОДИМОЕ КАПИТАЛЬНОЕ ГИБРИДНОЕ «УМНОЕ» СТРОИТЕЛЬСТВО ОТ -1 ДО 5 ЭТАЖЕЙ



## ЗАВОД

Все производственные процессы холдинга осуществляются компанией «ТЕПЛОСТРОЙПРОЕКТ-С». На сегодняшний день производственные площади компании составляют более 7 Га.



## ЗАВОД.

ОБОРУДОВАНИЕ, ИСПОЛЬЗУЕМОЕ НА ЗАВОДЕ ДЛЯ ИЗГОТОВЛЕНИЯ ПРОДУКЦИИ

ДРОБЕМЕТНАЯ УСТАНОВКА QHT6910B



ИСПОЛЬЗУЕТСЯ ДЛЯ ОЧИСТКИ МЕТАЛЛА ОТ РЖАВЧИНЫ И КОРРОЗИИ

ЛЕНТОЧНОПИЛЬНЫЙ СТАНОК KESMAK KMY DG450



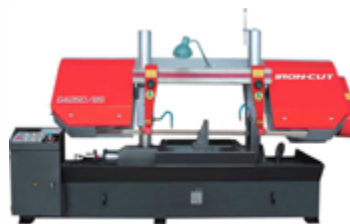
ВМЕСТИМОСТЬ ПОД 90°: КРУГ, ММ-450  
КВАДРАТ-450X450. ПЛАСТИНА ММ450X680.  
ВМЕСТИМОСТЬ ПОД 60°: КРУГ, ММ-450, КВАДРАТ-450X450. ПЛАСТИНА, ММ-450X570.  
ВМЕСТИМОСТЬ ПОД 45°: КРУГ, ММ-450. КВАДРАТ-420X420. ПЛАСТИНА, ММ-350X480  
ВМЕСТИМОСТЬ ПОД 30°: КРУГ, ММ-350. КВАДРАТ-330X330. ПЛАСТИНА, ММ-240X450

ДВА ЛЕНТОЧНОПИЛЬНЫХ СТАНКОВ IRON-CUT S610R



ПАРАМЕТРЫ РЕЗКИ:  
КРУГ: 450ММ, ПРЯМОУГОЛЬНИК: 610X420 ММ.

ЛЕНТОЧНОПИЛЬНЫЙ СТАНОК IRON-CUT CH5085



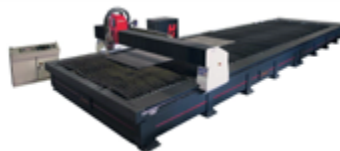
ПРЕДНАЗНАЧЕНЫ ДЛЯ РАСПИЛА МАССИВНЫХ ЗАГОТОВОК СЕЧЕНИЕМ КРУГ ДО 500 ММ. И КВАДРАТ ДО 850X500 ММ.

ЛЕНТОЧНОПИЛЬНЫЙ СТАНОК IRON-CUT S440R



СЕЧЕНИЕ ОБРАБАТЫВАЕМОЙ ДЕТАЛИ ПРИ 90°: ММ КРУГ 480 / КВАДРАТ 480 X 480 / КВАДРАТ 650 X 480 СЕЧЕНИЕ ОБРАБАТЫВАЕМОЙ ДЕТАЛИ ПРИ 45°, ММ КРУГ 450 / КВАДРАТ 440 X 440 / КВАДРАТ 510 X 300 СЕЧЕНИЕ ОБРАБАТЫВАЕМОЙ ДЕТАЛИ ПРИ ~45°, ММ КРУГ 420 / КВАДРАТ 400 X 400 / КВАДРАТ 440X300 СЕЧЕНИЕ ОБРАБАТЫВАЕМОЙ ДЕТАЛИ ПРИ 60°, ММ КРУГ 350 / КВАДРАТ 330 X 330 / КВАДРАТ 290 X 480 СЕЧЕНИЕ ОБРАБАТЫВАЕМОЙ ДЕТАЛИ ПРИ ~60°, ММ КРУГ 340 / КВАДРАТ 330X330 / КВАДРАТ 280X480

ОДИН СТАНОК ПЛАЗМЕННОЙ РЕЗКИ РАЗМЕРОМ 6X3М HPR260



С МОЩНОСТЬЮ РУБКИ ЛИСТОВОГО МЕТАЛА ТОЛЩИНОЙ ДО 60 ММ.

## ЗАВОД.

ОБОРУДОВАНИЕ, ИСПОЛЬЗУЕМОЕ НА ЗАВОДЕ ДЛЯ ИЗГОТОВЛЕНИЯ ПРОДУКЦИИ

ДВА СТАНКА ПЛАЗМЕННОЙ РЕЗКИ РАМЕРАМИ 12Х3М  
HPR260XD



С МОЩНОСТЬЮ РЕЗКИ  
ЛИСТОВОГО МЕТАЛЛА ДО 60 ММ.

ТРУБОГИБОЧНЫЙ СТАНОК



С МОЩНОСТЬЮ ГИБА ТРУБ ОТ  
Ø42 ММ ДО Ø108 ММ.

ВАЛЬЦОВКА МАЛАЯ ASM-S-170-20



С МОЩНОСТЬЮ ВАЛЬЦОВКИ ЛИ-  
СТОВОГО МЕТАЛЛА ТОЛЩИНОЙ  
ДО 6 ММ И ШИРИНОЙ 2100 ММ.

ВАЛЬЦОВКА СРЕДНЯЯ АКВАРАК АНС 30-10



С МОЩНОСТЬЮ ВАЛЬЦОВКИ ЛИ-  
СТОВОГО МЕТАЛЛА ТОЛЩИНОЙ  
ОТ 4 ММ ДО 12 ММ И ШИРИНОЙ  
ДО 3100 ММ.

ВАЛЬЦОВКА БОЛЬШАЯ 4R HSS 30-400 SAHINLER



С МОЩНОСТЬЮ РУБКИ ЛИСТО-  
ВОГО МЕТАЛЛА ТОЛЩИНОЙ ДО 6  
ММ И ШИРИНОЙ ДО 3100 ММ.

МАЛАЯ ГИЛЬТИНА HGL 3100X6



С МОЩНОСТЬЮ РУБКИ ЛИСТО-  
ВОГО МЕТАЛЛА ТОЛЩИНОЙ ДО 6  
ММ И ШИРИНОЙ ДО 3100 ММ.



## ЗАВОД.

ОБОРУДОВАНИЕ, ИСПОЛЬЗУЕМОЕ НА ЗАВОДЕ ДЛЯ ИЗГОТОВЛЕНИЯ ПРОДУКЦИИ

БОЛЬШАЯ ГИЛЬОТИНА MGN 3100X13



С МОЩНОСТЬЮ РУБКИ ЛИСТОВОГО МЕТАЛА ТОЛЩИНОЙ ДО 13 ММ И ШИРИНОЙ ДО 3100 ММ.

ЛИСТОГИБОЧНЫЙ ПРЕСС APH 3106X120



С МОЩНОСТЬЮ РУБКИ ЛИСТОВОГО МЕТАЛА ТОЛЩИНОЙ ДО 13 ММ И ШИРИНОЙ ДО 3100 ММ.

БОЛЕЕ 70 ШТУК СВАРОЧНЫХ ПОЛУАВТОМАТОВ СВАРОГ MIG 5000



ПРОМЫШЛЕННЫЙ СВАРОЧНЫЙ ИНВЕРТОР, РАССЧИТАННЫЙ НА ПОДКЛЮЧЕНИЕ К ТРЕХФАЗНОЙ СЕТИ С НАПРЯЖЕНИЕМ 380 ВОЛЬТ, ПОЗВОЛЯЮЩИЙ РАБОТАТЬ СО СВАРОЧНЫМ ТОКОМ ОТ 20 ДО 500 АМПЕР

СВАРОЧНЫЙ ТРАКТОР-АВТОМАТ



САМОХОДНОЕ УСТРОЙСТВО, КОТОРОЕ ПЕРЕМЕЩАЕТСЯ ВДОЛЬ СВАРОЧНОГО ШВА ПО ИЗДЕЛИЮ ИЛИ НАПРАВЛЯЮЩЕЙ ЛИНЕЙКЕ И ПОДАЕТ ЭЛЕКТРОДНУЮ ПРОВОЛОКУ И ФЛЮС В ЗОНУ СВАРКИ

СВАРОЧНЫЙ РОБОТ



РОБОТИЗИРОВАННЫЙ КОМПЛЕКС ДЛЯ СВАРКИ МАССИВНЫХ ИЗДЕЛИЙ ИЗ СТАЛИ ТОЛЩИНОЙ .ММ 90 ДО



## ЗАВОД. ЭТАПЫ ПРОИЗВОДСТВА МЕТАЛЛОКОНСТРУКЦИЙ

### 1 ЭТАП

#### ОЧИСТКА ЛИСТОВОГО МЕТАЛЛОПРОКАТА

ПЕРЕД ЗАПУСКОМ В ПРОИЗВОДСТВО МЕТАЛЛОПРОКАТ ПРОХОДИТ ДРОБЕСТРУЙ-НУЮ ОЧИСТКУ В ДРОБЕМЕТНОЙ УСТАНОВКЕ ПРОХОДНОГО ТИПА (QHT6910B), КО-ТОРАЯ ПОЗВОЛЯЕТ ПОДГОТОВИТЬ ГОТОВОЕ ИЗДЕЛИЕ К НАНЕСЕНИЮ АНТИКОРРО-ЗИЙНОЙ ЗАЩИТЫ (АКЗ), А ТАКЖЕ ОБЕСПЕЧИВАЕТ ВЫСОКОЕ КАЧЕСТВО СВАРКИ, РЕЗКИ И СВЕРЛОВКИ



ДРОБЕМЕТНАЯ УСТАНОВКА  
QHT6910B



## ЗАВОД. ЭТАПЫ ПРОИЗВОДСТВА МЕТАЛЛОКОНСТРУКЦИЙ

**2 ЭТАП**

### ПЛАЗМЕННАЯ РЕЗКА ЛИСТОВОГО МЕТАЛЛА

ВСЕ ГАЗРЕЗАТЕЛЬНЫЕ И СВЕРЛИЛЬНЫЕ МАШИНЫ ОСНАЩЕНЫ ЧПУ, ПРОГРАММЫ РЕЗКИ И СВЕРЛЕНИЯ ГОТОВЯТСЯ ДЛЯ НИХ В СОБСТВЕННОМ БЮРО ИЗ ЭЛЕКТРОННЫХ ФАЙЛОВ 3Д-МОДЕЛИ. ЭТО ПОЗВОЛЯЕТ ПОЛУЧАТЬ ГОТОВЫЕ ДЕТАЛИ ОЧЕНЬ ВЫСОКОЙ СТЕПЕНИ ТОЧНОСТИ И ГОТОВНОСТИ ПОД СБОРКУ, ОБЕСПЕЧИВАЮЩИЕ ВЫСОКОЕ КАЧЕСТВО СБОРКИ КОНСТРУКЦИЙ В СБОРОЧНЫХ ЦЕХАХ

**СТАНОК ПЛАЗМЕННОЙ РЕЗКИ  
РАЗМЕРОМ 6X3M HPR260**



**ЛЕНТОЧНОПИЛЬНЫЙ СТАНОК  
IRON-CUTS440R**



## ЗАВОД. ЭТАПЫ ПРОИЗВОДСТВА МЕТАЛЛОКОНСТРУКЦИЙ

### ЭТАП ПРЕДВАРИТЕЛЬНОЙ СБОРКИ

**3 ЭТАП**

МОЩНОСТИ ЦЕХОВ СБОРО-СВАРКИ СПОСОБНЫ ИЗГОТАВЛИВАТЬ КОНСТРУКЦИИ САМОЙ ШИРОКОЙ НОМЕНКЛАТУРЫ. ЭТО КОНСТРУКЦИИ ГРАЖДАНСКИХ И ПРОИЗВОДСТВЕННЫХ ЗДАНИЙ ОБЩЕГО НАЗНАЧЕНИЯ, КОНСТРУКЦИИ МЕТАЛЛУРГИЧЕСКИХ ЦЕХОВ И МНОГО ДРУГОЕ.

- СБОРКА КОНСТРУКЦИЙ ОСУЩЕСТВЛЯЕТСЯ НА СБОРОЧНЫХ ПЛИТАХ, СТЕЛЛАЖАХ, В СПЕЦИАЛЬНЫХ И УНИВЕРСАЛЬНЫХ КОНДУКТОРАХ, С ПРИМЕНЕНИЕМ ТИПОВОЙ И ИНДИВИДУАЛЬНОЙ ТЕХНОЛОГИЧЕСКОЙ ОСНАСТКИ.
- ЦЕХ ОСНАЩЁН КРАНАМИ ГРУЗОПОДЪЕМНОСТЬЮ ДО 50 ТОН





## ЗАВОД. ЭТАПЫ ПРОИЗВОДСТВА МЕТАЛЛОКОНСТРУКЦИЙ

4 ЭТАП

### АВТОМАТИЧЕСКАЯ СВАРКА МЕТАЛЛОКОНСТРУКЦИЙ

ЦЕХ ОСНАЩЕН АВТОМАТИЧЕСКИМ СВАРОЧНЫМ ТРАКТОРОМ.  
ОБЛАДАЕТ АППАРАТАМИ ДЛЯ МЕХАНИЗИРОВАННОЙ СВАРКИ ОБЩИМ КОЛИЧЕСТВОМ  
100 ШТУК ПРОИЗВОДСТВА МИРОВЫХ ЛИДЕРОВ СВАРОЧНОЙ ИНДУСТРИИ.  
У НАС РАБОТАЮТ ВЫСОКОКВАЛИФИЦИРОВАННЫЕ СВАРЩИКИ.



СВАРОЧНЫЙ ТРАКТОР-АВТОМАТ



## ЗАВОД. ЭТАПЫ ПРОИЗВОДСТВА МЕТАЛЛОКОНСТРУКЦИЙ

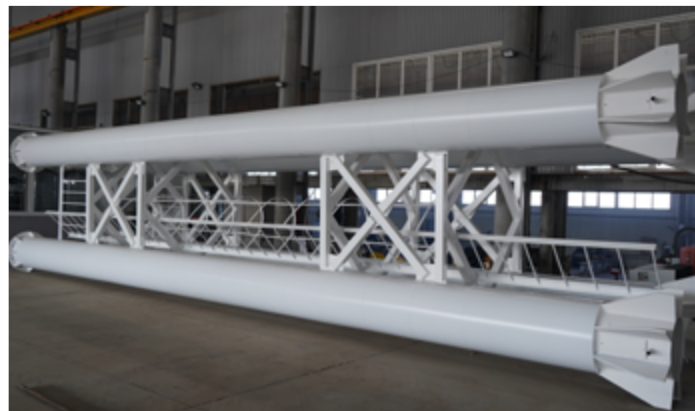
### 5 ЭТАП

#### КОНТРОЛЬНАЯ СБОРКА

ПОМОГАЕТ ОПРЕДЕЛИТЬ ПРОЕКТНУЮ ТОЧНОСТЬ ИЗГОТОВЛЕНИЯ ДЕТАЛЕЙ.

- НА ПРОИЗВОДСТВЕ: ПОДГОНЯЮТ ДЕТАЛИ В СВАРНЫХ МОНТАЖНЫХ СОЕДИНЕНИЯХ, ПРОВЕРЯЮТ СОВПАДЕНИЯ ОТВЕРСТИЙ, УСТАНОВЛИВАЮТ ФИКСАТОРЫ И НАНОСЯТ ИНДИВИДУАЛЬНУЮ МАРКИРОВКУ.

- ПАРАМЕТРЫ И ГАБАРИТЫ ИСПОЛЬЗУЕМОЙ ТЕХНИКИ ПОЗВОЛЯЮТ ИЗГОТОВЛИВАТЬ И ПРОИЗВОДИТЬ КОНТРОЛЬНУЮ СБОРКУ КРУПНОГАБАРИТНЫХ КОНСТРУКЦИЙ. ЭТО ОБЯЗАТЕЛЬНЫЙ ЭТАП, НА КОТОРОМ ПРОВЕРЯЮТ ПРАВИЛЬНОСТЬ НАСТРОЕЧНЫХ КОНДУКТОРОВ, ГЕОМЕТРИЧЕСКИХ РАЗМЕРОВ



## ЗАВОД. ЭТАПЫ ПРОИЗВОДСТВА МЕТАЛЛОКОНСТРУКЦИЙ

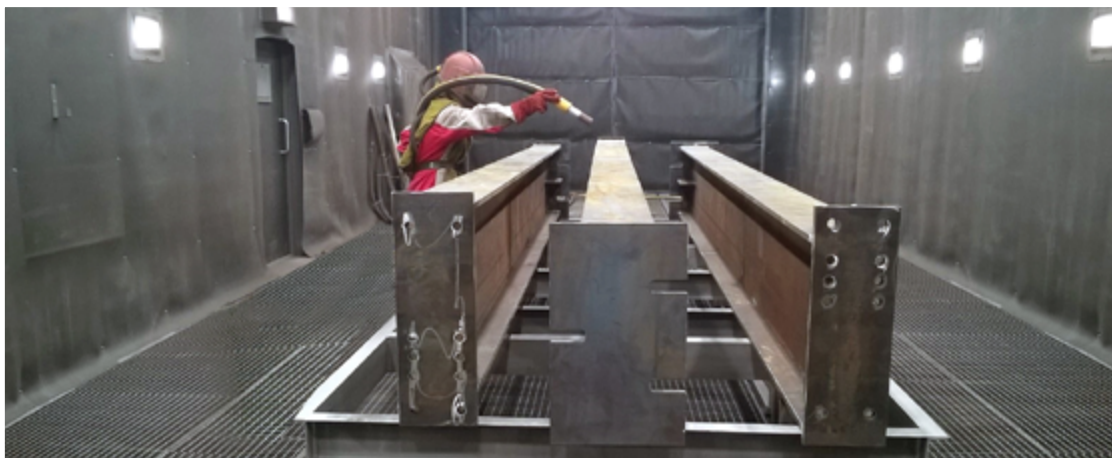
**6 ЭТАП**

### ОБИТАЕМАЯ КАМЕРА ДРОБЕМЕТНОЙ ОЧИСТКИ МЕТАЛЛОКОНСТРУКЦИЙ

ОКОНЧАТЕЛЬНАЯ ОЧИСТКА ПРОИЗВОДИТСЯ В ЦЕХЕ МАЛЯРО-ПОГРУЗКИ: ОБЕЗЖИРИВАНИЕ ЗАГРЕЗ-  
НЕННЫХ МАСЛАМИ И СМАЗКАМИ УЧАСТКОВ, ЗАТЕМ ПОВТОРНАЯ ДРОБЕСТРУЙНАЯ ОЧИСТКА.

ЦЕХ ОСНАЩЕН:

- РУЧНОЙ ДРОБЕСТРУЙНОЙ КАМЕРОЙ;
- АВТОМАТИЧЕСКОЙ ДРОБЕСТРУЙНОЙ УСТАНОВКОЙ ЭТО ОБОРУДОВАНИЕ ПОЗВОЛЯЕТ БЫСТРО И КАЧЕСТВЕННО ПОДГОТОВИТЬ ПОВЕРХНОСТЬ МЕТАЛЛА



## ЗАВОД. ЭТАПЫ ПРОИЗВОДСТВА МЕТАЛЛОКОНСТРУКЦИЙ

### 7 ЭТАП

#### КОНТРОЛЬ КАЧЕСТВА

КОНТРОЛЬ НАНЕСЕНИЯ ЛАКОКРАСОЧНЫХ МАТЕРИАЛОВ ПРОВЕРЯЕТСЯ ТОЛЩИНАМЕТРАМИ И СИСТЕМАМИ КОНТРОЛЯ КАЧЕСТВА АДГЕЗИИ.

- НА ЗАВОДЕ ЕСТЬ СОВРЕМЕННЫЕ ПРИБОРЫ: ТОЛЩИНОМЕРЫ ПОКРЫТИЙ, ПРОФИЛОМЕРЫ, АДГЕЗИМЕТРЫ.
- КОНТРОЛЬ КАЧЕСТВА ОСУЩЕСТВЛЯЕТСЯ НА ВСЕХ ЭТАПАХ ПРОИЗВОДСТВА. ДЛЯ ЭТОГО СУЩЕСТВУЕТ ОТДЕЛ ТЕХНИЧЕСКОГО КОНТРОЛЯ И СОБСТВЕННАЯ ЛАБОРАТОРИЯ.
- КОНТРОЛЬ СВАРОЧНЫХ ШВОВ ОСУЩЕСТВЛЯЕТСЯ С ПОМОЩЬЮ НЕРАЗРУШАЮЩИХ МЕТОДОВ – УЛЬТРАЗВУКОВОЙ (УЛЬТРАЗВУКОВАЯ ДЕФЕКТОСКОПИЯ, УЛЬТРАЗВУКОВАЯ ТОЛЩИНОМЕТРИЯ), РАДИАЦИОННЫЙ (РЕНТГЕНОГРАФИЧЕСКИЙ), ВИЗУАЛЬНЫЙ ОСМОТР, А ТАКЖЕ МЕТОДОВ РАЗРУШАЮЩЕГО КОНТРОЛЯ (ПО ОБРАЗЦАМ)





## ЗАВОД. ЭТАПЫ ПРОИЗВОДСТВА МЕТАЛЛОКОНСТРУКЦИЙ

### ЦЕХ ОКРАСКИ И ОТГРУЗКИ МЕТАЛЛОКОНСТРУКЦИЙ

8 ЭТАП

В ЦЕХЕ ПРОИЗВОДИТСЯ ОЧИСТКА КОНСТРУКЦИЙ, ИХ ОКРАШИВАНИЕ, СУШКА И ПОГРУЗКА ГОТОВОЙ ПРОДУКЦИИ.

- ОКРАШИВАНИЕ И СУШКА ПРОИЗВОДИТСЯ НА СТЕЛЛАЖАХ И СУШИЛЬНЫХ КАМЕРАХ
- РАЗМЕРЫ ВОРОТ В ЦЕХАХ ЗАВОДА ПОЗВОЛЯЮТ ПЕРЕВОЗИТЬ ГРУЗЫ В СООТВЕТСТВИИ С ОГРАНИЧЕНИЯМИ НА ГАБАРИТЫ ПОГРУЗКИ НА ТЕРРИТОРИИ РФ.
- ДЛЯ ОКРАШИВАНИЯ И ГРУНТОВАНИЯ ИСПОЛЬЗУЕТСЯ НОВЕЙШЕЕ ПОКРАСОЧНОЕ ОБОРУДОВАНИЕ.



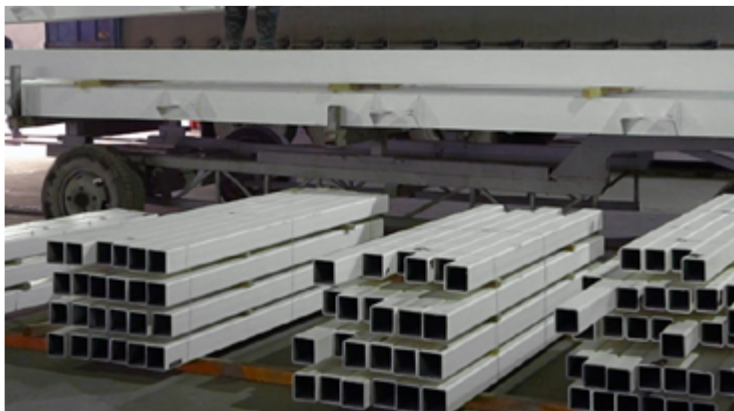
## ЗАВОД. ЭТАПЫ ПРОИЗВОДСТВА МЕТАЛЛОКОНСТРУКЦИЙ

### 9 ЭТАП

#### УПАКОВКА МЕТАЛЛОКОНСТРУКЦИЙ

ЗАВОД ИМЕЕТ БОЛЬШОЙ ОПЫТ ПО УПАКОВКЕ КОНСТРУКЦИЙ С ФИНИШНЫМ ПОКРЫТИЕМ, ОТЛАЖЕННУЮ ТЕХНОЛОГИЮ СБОРКИ ТРАНСПОРТНЫХ ПАКЕТОВ, ПОЗВОЛЯЮЩУЮ ДОСТАВИТЬ КОНСТРУКЦИИ НЕПОВРЕЖДЕННЫМИ НА ПЛОЩАДКУ И ИМЕЮЩИМИ ЯСНУЮ ИДЕНТИФИКАЦИЮ.

ЭТИ ПАКЕТЫ ОБЛАДАЮТ ДОСТАТОЧНОЙ СТЕПЕНЬЮ ЖЕСТКОСТИ И ЗАЩИТЫ ОТ НЕПОГОДЫ И ИХ МОНТАЖНЫЕ РАБОТЫ ДЛИТЕЛЬНОЕ ВРЕМЯ



## СТРОИТЕЛЬНО-МОНТАЖНОЕ УПРАВЛЕНИЕ. ЭТАПЫ ПРОИЗВОДСТВА

10 ЭТАП

### ПОГРУЗКА И ДОСТАВКА МЕТАЛЛОКОНСТРУКЦИЙ

ПОГРУЗОЧНЫЕ ПЛОЩАДКИ ПОД КРЫШЕЙ ПОЗВОЛЯЮТ ОТГРУЖАТЬ ПРОДУКЦИЮ КРУГЛОСУТОЧНО.

ЗАВОД ИМЕЕТ НАДЕЖНЫЙ КРУГ АВТОМОБИЛЬНЫХ ПЕРЕВОЗЧИКОВ СВОИХ КОНСТРУКЦИЙ.



# СТРОИТЕЛЬНО-МОНТАЖНОЕ УПРАВЛЕНИЕ. ЭТАПЫ ПРОИЗВОДСТВА

## II ЭТАП

### СТРОИТЕЛЬСТВО КАПИТАЛЬНОГО ГИБРИДНОГО ОБЪЕКТА

НЕОСПОРИМЫМ ПРЕИМУЩЕСТВОМ КАПИТАЛЬНОГО ГИБРИДНОГО «УМНОГО» СТРОИТЕЛЬСТВА ОТ RIMGROUP ЯВЛЯЕТСЯ ПРИМЕНЕНИЕ ИННОВАЦИОННЫХ ПОДХОДОВ НА ВСЕХ ЭТАПАХ СТРОИТЕЛЬСТВА - ОТ СОЗДАНИЯ УНИКАЛЬНОГО ПРОЕКТА С УЧЕТОМ ЛЮБОЙ СЛОЖНОСТИ ДО ЕГО РЕАЛИЗАЦИИ. ПРИМЕНЕНИЕ ГИБРИДНОГО МЕТОДА - МЕТОДА КОМБИНАЦИИ РАЗНЫХ ТЕХНОЛОГИЙ СТРОИТЕЛЬСТВА ДЛЯ СОЗДАНИЯ БОЛЕЕ КАЧЕСТВЕННЫХ И УСТОЙЧИВЫХ ЗДАНИЙ - ПОЗВОЛЯЕТ ВЗЯТЬ ЛУЧШИЕ ХАРАКТЕРИСТИКИ САМЫХ РАЗНЫХ МАТЕРИАЛОВ: СТАЛИ, БЕТОНА, СТЕКЛА, ДЕРЕВА И СОЕДИНИТЬ ИХ В ОДНОМ ПРОЕКТЕ. ЗА СЧЕТ ЭТОГО В МАКСИМАЛЬНО КОРОТКИЕ СРОКИ УДАЕТСЯ ВОЗВОДИТЬ ОБЪЕКТЫ, ГОРАЗДО БОЛЕЕ УСТОЙЧИВЫЕ К ПРИРОДНЫМ КАТАКЛИЗМАМ, ТАКИМ КАК ПОЖАРЫ, УРАГАНЫ ИЛИ ЗЕМЛЕТРЯСЕНИЯ.





## СТРОИТЕЛЬНО-МОНТАЖНОЕ УПРАВЛЕНИЕ. ЭТАПЫ ПРОИЗВОДСТВА

ОБЪЕКТ ГОТОВ И ВВЕДЕН В ЭКСПЛУАТАЦИЮ



## СЕРВИСНАЯ КОМПАНИЯ RIM SERVICE

### ГАРАНТИЙНОЕ И ПОСТГАРАНТИЙНОЕ СЕРВИСНОЕ ОБСЛУЖИВАНИЕ

#### ПЕРЕЧЕНЬ УСЛУГ СЕРВИСНОЙ СЛУЖБЫ:

- Ремонт оборудования в течении гарантийного срока эксплуатации
- Ремонт оборудования, после окончания гарантийного срока
- Сервисные работы
- Супервайзинг

#### СЕРВИСНАЯ КОМПАНИЯ «RIM SERVICE» ОБЕСПЕЧИТ КВАЛИФИЦИРОВАННОЕ ВЫПОЛНЕНИЕ СЛЕДУЮЩИХ РАБОТ:

- Проведение регламентных работ и сервисное обслуживание эксплуатируемого оборудования;
- Ремонт неисправного оборудования, демонтаж оборудования силами наших специалистов.
- Производство ремонта уникального оборудования



## ТЕХНОЛОГИИ БЫСТРОВОЗВОДИМОГО КАПИТАЛЬНОГО ГИБРИДНОГО «УМНОГО» СТРОИТЕЛЬСТВА

Для разработки уникального продукта для наших покупателей холдинг RIM Group совместно с Центральным научно-исследовательским институтом строительных конструкций (ЦНИИСК) им. В.А. Кучеренко; Университетом науки и технологии МИСИС; АО «ЦНИТИ «Техномаш»; Соколовским институтом науки и технологии; Институтом нефти и газа ГГНТУ им. акад. М.Д. Миллионщикова, разработал и внедрил новое направление в сфере элитного домостроения – быстровозводимое капитальное гибридное «умное» строительство (гибридное строительство).

Гибридное строительство – это одновременное применение наиболее оптимальных решений из монолитного, каркасного и панельного строительства.

Наши технологии обеспечивают высочайший уровень безопасности:

- Повышенный уровень ответственности здания в соответствии с Градостроительным кодексом РФ, к которым относятся особо опасные, технически сложные и уникальные объекты;
- Сроки службы наших домов - более 100 лет, это наибольший срок службы здания, предусмотренный ГОСТ 27751-2014;
- Сейсмостойкость наших зданий - 9 баллов по шкале MSK-64, что соответствует максимальной сейсмичности, предусмотренной СП 14.13330.2018;
- Степень огнестойкости – I (первая) максимальной степени, предусмотренной Федеральным законом N 123-ФЗ.

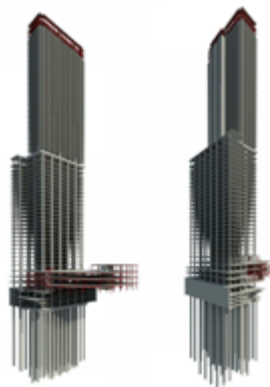
## КОНСТРУКТИВНАЯ СХЕМА ЗДАНИЯ

Для обеспечения надежности элитного здания и предоставления Заказчику максимальной свободы выбора за счет свободной планировки помещений, была принята каркасная конструктивная схема здания, с принципом построения и планировки принятыми при строительстве высотных зданий (небоскребов).

Каркас нашего дома – сталежелезобетонные колонны и ригеля, с монолитной центральной частью в которой находятся лифты, лестницы, осуществляется прокладка коммуникаций.

Центральная монолитная конструкция обеспечивает дополнительную жесткость дома, а также обеспечивает защиту основных коммуникаций лестниц, лифтов от воздействия высоких температур.

Выбранная конструктивная схема позволяет не только обеспечить свободную планировку помещений, но и большую высоту межэтажных перекрытий с высотой потолков до 9,5 м. Что с учетом сейсмостойкости 9 баллов и максимальной огнестойкости конструкций является уникальным предложением.

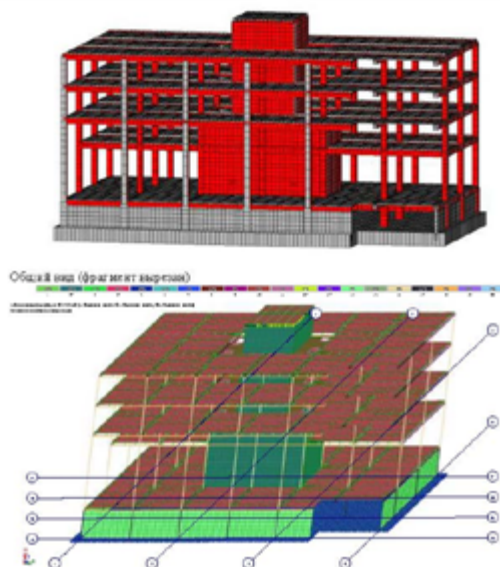




## СЕЙСМОСТОЙКОСТЬ

Наши здания обеспечивают надежность и безопасность даже в самых экстремальных условиях, в том числе при сейсмике 9 баллов.

Работу по определению наиболее надежной и оптимальной конструкции здания, компания RIM Group выполнила совместно с ЦНИИСК им. В. А. Кучеренко — ведущим научно-исследовательским институтом в области теории сооружений, строительных конструкций, расчёта сооружений, экспериментальных исследований и разработки нормативных документов по строительным конструкциям.

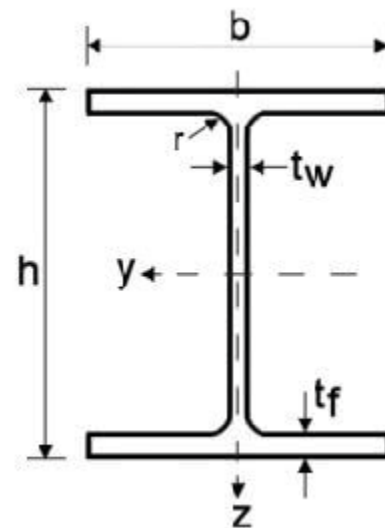


## ОГНЕСТОЙКОСТЬ

Наши здания обеспечивают надежность и безопасность даже в самых экстремальных условиях, в том числе I (первую) максимальную степень огнестойкости.

Для обеспечения задачи максимальной надежности и безопасности зданий на весь срок службы здания, а это более 100 лет, конструкторский отдел холдинга RIM Group отказались от предлагаемых на рынке стандартных решений по нанесению на металлоконструкции огнезащитного слоя, который требует обновления каждые 10 лет, а выбрали принципиально иной конструктивный подход – применение сталежелезобетонных балок в качестве колонн и ригелей.

Данное решение не только обеспечивает дополнительную жесткость конструкции, что положительно сказывается на сейсмостойкости здания, но и обеспечивает естественную защиту металлической балки от воздействия высоких температур по самым высоким требованиям к огнестойкости зданий - I (первая) максимальная в соответствии с Федеральным законом N 123-ФЗ



## ГАРАНТИЯ КОНФИДЕНЦИАЛЬНОСТИ

Холдинг RIM GROUP гарантирует неразглашение конфиденциальной информации, связанной с реализацией индивидуального проекта заказчика. Все работы по проектированию и оснащению дома помещениями безопасности проводятся узким кругом квалифицированных сотрудников, в полной мере осознающими ответственность за «утечку» частной информации.

# ПОРТФОЛИО ПО ВЫПОЛНЕННЫМ КОНТРАКТАМ



КОММЕРЧЕСКАЯ ДЕЯТЕЛЬНОСТЬ  
ТОВАРЫ И УСЛУГИ



КАК МЫ ПРОИЗВОДИМ  
ПТО, ПИ, ЗАВОД, СМУ, ГАРАНТИЙНОЕ И ПОСТГАРАНТИЙНОЕ  
СЕРВИСНОЕ ОБСЛУЖИВАНИЕ



ПОРТФОЛИО ПО ВЫПОЛНЕННЫМ КОНТРАКТАМ





**МНОГОФУНКЦИОНАЛЬНЫЙ  
КОМПЛЕКС**

Холдинг RIMGROUP выполняет полный комплекс работ по строительству объектов любой сложности от входящей заявки до реализации контракта, включая:

1. Разработка концепции МФК;
2. Выбор земельного участка для начала строительства;
3. Разработка проектно-сметной документации;
4. Подготовка строительной площадки;
5. Строительство многофункционального комплекса;
6. Сдача построенного МФК в эксплуатацию.



## ЖЕЛЕЗНОДОРОЖНЫЙ ВОКЗАЛ

Холдинг RIMGROUP выполняет полный комплекс работ по строительству объектов любой сложности от входящей заявки до реализации контракта, включая:

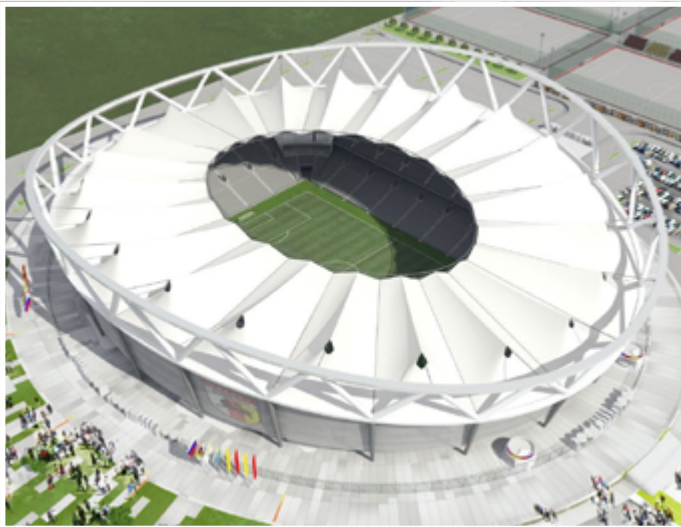
1. Разработка концепции МФК;
2. Выбор земельного участка для начала строительства;
3. Разработка проектно-сметной документации;
4. Подготовка строительной площадки;
5. Выполнение строительно - монтажных работ любой сложности;
6. Ввод построенного объекта в эксплуатацию.



**ТОРГОВО-РАЗВЛЕКАТЕЛЬНЫЙ  
ЦЕНТР**

Холдинг RIMGROUP выполняет полный комплекс работ по строительству объектов любой сложности от входящей заявки до реализации контракта, включая:

1. Разработка концепции ТРЦ;
2. Выбор земельного участка для начала строительства;
3. Разработка проектно-сметной документации;
4. Подготовка строительной площадки;
5. Строительство торгово-развлекательного центра;
6. Сдача построенного ТРЦ в эксплуатацию.



## СТАДИОН СПАРТАК

Холдинг RIMGROUP выполняет полный комплекс работ по строительству объектов любой сложности от входящей заявки до реализации контракта, включая:

1. Разработка концепции ТРЦ;
2. Выбор земельного участка для начала строительства;
3. Разработка проектно-сметной документации;
4. Подготовка строительной площадки;
5. Строительство торгово-развлекательного центра;
6. Сдача построенного ТРЦ в эксплуатацию.





## ЖЕЛЕЗНОДОРОЖНЫЙ ВОКЗАЛ

Холдинг RIMGROUP выполняет полный комплекс работ по строительству объектов любой сложности от входящей заявки до реализации контракта, включая:

1. Разработка концепции МФК;
2. Выбор земельного участка для начала строительства;
3. Разработка проектно-сметной документации;
4. Подготовка строительной площадки;
5. Выполнение строительно - монтажных работ любой сложности;
6. Ввод построенного объекта в эксплуатацию.



## РЕГИОНАЛЬНЫЕ ПРЕДСТАВИТЕЛЬСТВА RIMGROUP



ЧР, С. ВАЛЕРИК  
УЛ. ГАЙРБЕКОВА, Д.1



ЧР, Г. ГРОЗНЫЙ  
УЛ. ЖУКОВСКОГО, Д.111



ЧР, Г. ГРОЗНЫЙ  
УЛ. УМАРА ДИМАЕВА Д.14, 14 ЭТАЖ  
ОФИС RIM GROUP (КОМПЛЕКС ГРОЗНЫЙ СИТИ)



ТЕЛ.: 8 (800) 333-93-83  
[WWW.RIMGROUP.RU](http://WWW.RIMGROUP.RU)  
[INFO@RIMGROUP.RU](mailto:INFO@RIMGROUP.RU)  
 RIMGROUP



Г. МОСКВА,  
УЛ. СМОЛЕНСКАЯ, 10



Г. АСТРАХАНЬ,  
УЛ. БАБУШКИНА, Д. 22



Г. СТАМБУЛ



[WWW.RIMGROUP.RU](http://WWW.RIMGROUP.RU)



[INFO@RIMGROUP.RU](mailto:INFO@RIMGROUP.RU)

ЗВОНОК ПО РОССИИ БЕСПЛАТНЫЙ

**8 (800) 333-93-83**