



ТЕПЛОСТРОЙПРОЕКТ-С
ЗАВОД ПО ПРОИЗВОДСТВУ ТЕПЛОЭНЕРГЕТИЧЕСКОГО ОБОРУДОВАНИЯ

**БЫСТРОВЗВОДИМОЕ МОДУЛЬНОЕ «УМНОЕ» СТРОИТЕЛЬСТВО ДО 3-Х ЭТАЖЕЙ.
КАПИТАЛЬНОЕ, ГИБРИДНОЕ, «УМНОЕ» СТРОИТЕЛЬСТВО ДО 5-ТИ ЭТАЖЕЙ.**



**ПРОМЫШЛЕННО-ГРАЖДАНСКОЕ
СТРОИТЕЛЬСТВО**

1

БЫСТРОВЗВОДИМОЕ МОДУЛЬНОЕ
«УМНОЕ» СТРОИТЕЛЬСТВО
ДО 3-Х ЭТАЖЕЙ

КАПИТАЛЬНОЕ, ГИБРИДНОЕ,
«УМНОЕ» СТРОИТЕЛЬСТВО
ДО 5-ТИ ЭТАЖЕЙ

ГОТОВЫЕ РЕШЕНИЯ ДЛЯ
БИЗНЕСА

2

ДОМОКОМПЛЕКТЫ,
«УМНЫЕ» РЕШЕНИЯ ДЛЯ
СТРОИТЕЛЬСТВА И
ТОВАРЫ ДЛЯ РЕМОНТА
ИНТЕРНЕТ-МАГАЗИН

3

ТРИГЕНЕРАЦИЯ И ВЕНТИЛЯЦИЯ

ИНЖЕНЕРНЫЕ СИСТЕМЫ

4

РЕКОНСТРУКЦИЯ И
МОДЕРНИЗАЦИЯ С
ПЕРЕВОДОМ НА «УМНЫЕ» РЕШЕНИЯ

МЕТАЛЛОКОНСТРУКЦИИ,
МОСТОСТРОЕНИЕ,
КРОВЛИ, КРЫШИ
И ФАСАДЫ

5



3 - СТР. О ХОЛДИНГЕ

5 - 34 СТР.

СЕКЦИЯ №1. БЫСТРОВОЗВОДИМОЕ МОДУЛЬНОЕ «УМНОЕ» СТРОИТЕЛЬСТВО ДО 3-Х ЭТАЖЕЙ

35 - 47 СТР.

СЕКЦИЯ №2. БЫСТРОВОЗВОДИМОЕ КАПИТАЛЬНОЕ, ГИБРИДНОЕ И «УМНОЕ» СТРОИТЕЛЬСТВО ДО 5-ТИ ЭТАЖЕЙ

48 - 51 СТР.

НАМИ РЕАЛИЗОВАННЫЕ ОБЪЕКТЫ

О ХОЛДИНГЕ



История холдинга RIM GROUP берет свое начало с создания в Чеченской Республике завода по производству теплоэнергетического оборудования - «Теплостройпроект-С». Тогда, в 1994 году, было создано предприятие, выпускающее небольшие, вертикальные, водогрейные котлы и котельные на их основе. С 2009 года предприятие взяло курс на диверсификацию производства - от односторонней структуры к многопрофильному предприятию с широкой номенклатурой выпускаемой продукции.

Сейчас холдинг RIM GROUP занимается промышленно-гражданским строительством и включает в себя следующие направления:

1. Быстровозводимое модульное «умное» строительство до 3-х этажей
капитальное, гибридное, «умное» строительство до 5-ти этажей;
2. Готовые решения для бизнеса;
3. Домокомплекты, «умные» решения для строительства и товары для ремонта. Интернет-магазин;
4. Тригенерация и вентиляция, инженерные системы, реконструкция и модернизация с переводом на «умные» решения;
5. Металлоконструкции, мостостроение, кровли, крыши и фасады.

Также, в розничной торговле холдинга действует **интернет-магазин «RIM MARKET»**, включающий в себя 5 направлений: общестроительное направление, инженерные системы, внутреннее наполнение, управление «умным» домом, домокомплекты.

Торговую деятельность «RIM GROUP» можно разделить на коммерческую и розничную:

КОММЕРЧЕСКАЯ: модульные «умные» дома «под ключ» до 3-х этажей и капитальные, гибридные, «умные» дома до 5-ти этажей. Также наш завод производит металлоконструкции для зданий и сооружений любых типов: ангары, резервуары, чиллеры, кровля, фасад, силовые каркасы модульных домов и конструкций. Самыми востребованными продуктами холдинга RIM GROUP являются: тригенерационные установки, дизельные установки до 500кВт, газовые генераторные установки до 500 кВт, портативные и стационарные АБМК до 19 МВт, паровые котельные до 250 МВт, водогрейные жаротрубные котлы до 12 МВт, крышные котельные до 250 МВт, теплообменники до 500 кВт, утилизаторы тепла до 1000 кВт, системы охлаждения и вентиляции, дымовые трубы, центральные и индивидуальные блочно-модульные пункты, автоматика для котлов и котельных.

РОЗНИЧНАЯ: включает в себя общестроительное направление, инженерное направление, внутреннее наполнение дома, управление «умным» домом, проектное обеспечение, комплект дома.

Производственная деятельность компании состоит из производственно - технического отдела, бюро архитектуры и дизайна, строительно - монтажного управления, учебного центра и лаборатории неразрушающего контроля.

Холдинг RIM GROUP это — 6 га производственных помещений, изготовление 20 тысяч тонн металлоконструкций в год, более 300 сотрудников, тысячи реализованных объектов и десятки тысяч довольных клиентов. Продукция холдинга неоднократно становилась лауреатом конкурса «100 лучших товаров России».

Строго следуя плану стратегического развития, **RIM GROUP** дифференцирует направления своей деятельности и расширяет свое присутствие в России и странах ближнего зарубежья. На сегодняшний день, у холдинга есть представительства в г. Астрахань, Махачкала, Ростов-на-Дону, Краснодар, Нальчик.



СЕКЦИЯ 1

БЫСТРОВОЗВОДИМОЕ МОДУЛЬНОЕ «УМНОЕ» СТРОИТЕЛЬСТВО ДО 3-Х ЭТАЖЕЙ



ЖИЛЫЕ ДОМА



ДЕТСКИЕ САДЫ И ШКОЛЫ



БОЛЬНИЦЫ, ГОСПИТАЛИ И ФАПЫ



МОДУЛЬНЫЕ ПРЕДПРИЯТИЯ ТОРГОВЛИ



СТРОИТЕЛЬСТВО БЫСТРОВОЗВОДИМОГО МОДУЛЬНОГО ЖИЛОГО ДОМА

Каркасы быстровозводимых модулей для зданий изготавливаются из лёгких стальных тонкостенных конструкций, а в качестве перекрытий используют балки, монтаж которых не требует применения мощной строительной техники. Эксплуатируемую кровлю используют разными способами, например - обустривают террасу для отдыха или лужайку, на которой можно поставить тренажер для занятий спортом на открытом воздухе.

ПРЕИМУЩЕСТВА:

- 1. Надёжность.** Несмотря на лёгкость материала, сооружения из блоков способны выдерживать серьёзные нагрузки. Здания разрешено возводить даже в сейсмически опасных районах;
- 2. Экономичность.** Правильно выполненный подбор сечения поможет свести к минимуму расход стали;
- 3. Небольшой вес.** Поскольку конструкции лёгкие, они не оказывают серьёзных нагрузок на фундамент;
- 4. Отсутствие сырости и плесени после возведения здания.** Технология блочно-модульного строительства— это «сухое» строительство без использования жидких растворов (цемента, гипса);
- 5. Огнестойкость.** При возведении зданий не используются легковоспламеняющиеся строительные материалы;
- 6. Использование «умных» технологий;**
- 7. Тепло и звукоизоляция.**

ТЕХНИЧЕСКИЕ ДАННЫЕ:

Каркас: металл.

Стены: ЦСП (1250х3200х16), теплоизоляция (эковата), ГСПВ (10мм), сайдинг из ДПК, ветрозащитная мембрана изоспан А, брус (2790х190х50).

Потолок: ЦСП (20мм), металлический профиль (60х40х10мм), брус (50х40мм), кровельный материал.

Пол: ЦСП (20мм), металлический профиль (60х40х10мм), брус (50х40мм), пенополиизоцианурат.

Фундамент: для установки дома требуется один из видов фундамента: ленточного типа, в виде плиты, столбчатый фундамент или на винтовых сваях.

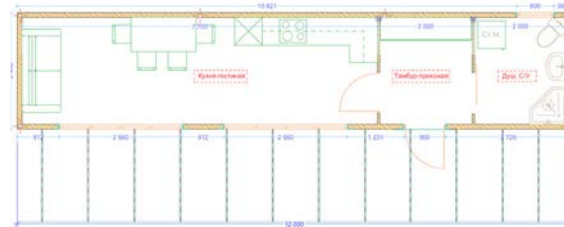
СФЕРА ПРИМЕНЕНИЯ:

Широко применяется в промышленном и гражданском строительстве: частные дома, дачи, гаражи, детские сады, школы, медицинские учреждения, офисы, городки военного, строительного, туристического назначений, а также в бытовой, торговой, охранной, офисной, производственной сферах.

СЕКЦИЯ 1. БЫСТРОВОЗВОДИМОЕ МОДУЛЬНОЕ «УМНОЕ» СТРОИТЕЛЬСТВО ДО 3-Х ЭТАЖЕЙ ЖИЛЫЕ ДОМА



ПЛАН 1-го ЭТАЖА



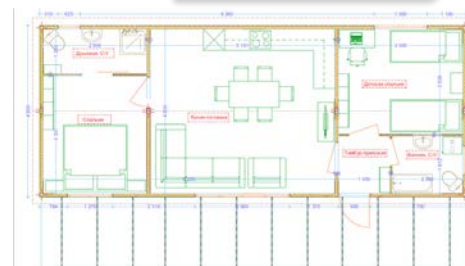
ОДНОЭТАЖНЫЙ ДОМ
ИЗ 1 МОДУЛЯ



СЕКЦИЯ 1. БЫСТРОВЗВОДИМОЕ МОДУЛЬНОЕ «УМНОЕ» СТРОИТЕЛЬСТВО ДО 3-Х ЭТАЖЕЙ ЖИЛЫЕ ДОМА



ПЛАН 1-го ЭТАЖА



ОДНОЭТАЖНЫЙ ДОМ ИЗ
2 МОДУЛЕЙ



СЕКЦИЯ 1. БЫСТРОВЗВОДИМОЕ МОДУЛЬНОЕ «УМНОЕ» СТРОИТЕЛЬСТВО ДО 3-Х ЭТАЖЕЙ ЖИЛЫЕ ДОМА



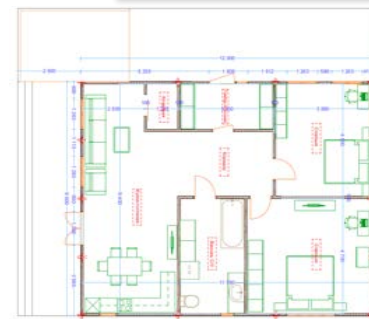
ОДНОЭТАЖНЫЙ ДОМ ИЗ
2 МОДУЛЕЙ



СЕКЦИЯ 1. БЫСТРОВОЗВОДИМОЕ МОДУЛЬНОЕ «УМНОЕ» СТРОИТЕЛЬСТВО ДО 3-Х ЭТАЖЕЙ ЖИЛЫЕ ДОМА



ПЛАН 1-го ЭТАЖА



**ОДНОЭТАЖНЫЙ ДОМ ИЗ
4 МОДУЛЕЙ**



СЕКЦИЯ 1. БЫСТРОВОЗВОДИМОЕ МОДУЛЬНОЕ «УМНОЕ» СТРОИТЕЛЬСТВО ДО 3-Х ЭТАЖЕЙ ЖИЛЫЕ ДОМА



ОПИСАНИЕ И РАЗМЕРЫ:

Описание дома: 3 спальни, 1 гостиная, кухня-столовая, ванная, рабочий кабинет, терраса.

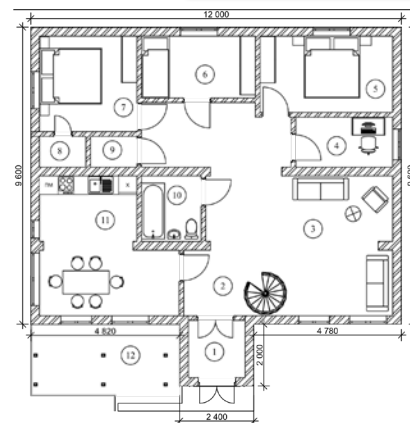
Размер дома: 9,6x12 м, 111,32 кв.м

Дополнительно: комплектация здания может быть изменена по желанию заказчика. Возможно устройство подвала, бомбоубежища, секретной комнаты.

ОДНОЭТАЖНЫЙ ДОМ ИЗ 4 МОДУЛЕЙ



ПЛАН 1-го ЭТАЖА



СЕКЦИЯ 1. БЫСТРОВОЗВОДИМОЕ МОДУЛЬНОЕ «УМНОЕ» СТРОИТЕЛЬСТВО ДО 3-Х ЭТАЖЕЙ ЖИЛЫЕ ДОМА



ОПИСАНИЕ И РАЗМЕРЫ:

Описание дома: 3 спальни, 1 гостиная, кухня-столовая, ванная, гардеробная, терраса.

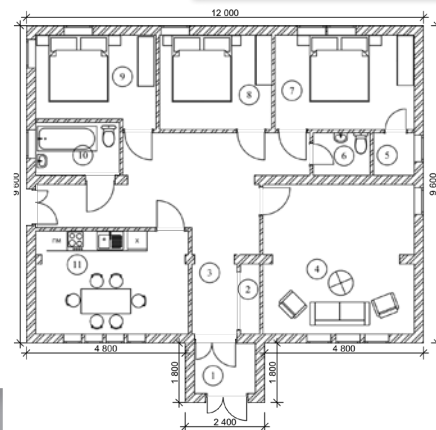
Размер дома: 9,6x12 м, 101,41 кв.м

Дополнительно: комплектация здания может быть изменена по желанию заказчика. Возможно устройство подвала, бомбоубежища, секретной комнаты.

ОДНОЭТАЖНЫЙ ДОМ ИЗ 4
МОДУЛЕЙ И 5 МОДУЛЬ НА
КРЫШЕ



ПЛАН 1-го ЭТАЖА



СЕКЦИЯ 1. БЫСТРОВОЗВОДИМОЕ МОДУЛЬНОЕ «УМНОЕ» СТРОИТЕЛЬСТВО ДО 3-Х ЭТАЖЕЙ ЖИЛЫЕ ДОМА



ОПИСАНИЕ И РАЗМЕРЫ:

Описание дома: спальни, кладовая, гостиная-столовая, кабинет, котельная.
Площадь застройки: 14,0х15,0м, 187,5 кв.м
Дополнительно: комплектация здания может быть изменена по желанию заказчика. Возможно устройство подвала, бомбоубежища, секретной комнаты.

ОДНОЭТАЖНЫЙ ДОМ ИЗ
5 МОДУЛЕЙ И 6 МОДУЛЬ
НА КРЫШЕ



ПЛАН ЭКСПЛУАТИРУЕМОЙ КРЫШИ

ПЛАН 1-го ЭТАЖА



СЕКЦИЯ 1. БЫСТРОВОЗВОДИМОЕ МОДУЛЬНОЕ «УМНОЕ» СТРОИТЕЛЬСТВО ДО 3-Х ЭТАЖЕЙ ЖИЛЫЕ ДОМА



ОПИСАНИЕ И РАЗМЕРЫ:

Описание дома: 6 спален, 2 гостиные, кухня-столовая, 2 ванны, 2 рабочих кабинета, 3 гардеробные, терраса.

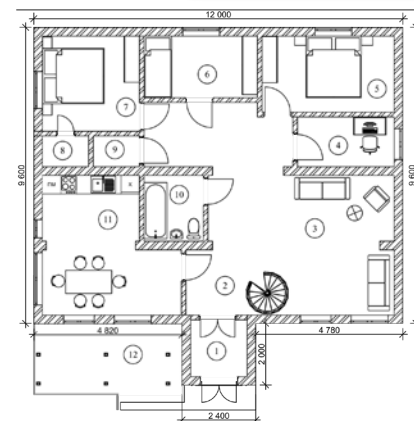
Размер дома: 219,22 кв.м

Дополнительно: комплектация здания может быть изменена по желанию заказчика. Возможно устройство подвала, бомбоубежища, секретной комнаты.

**ДВУХЭТАЖНЫЙ ДОМ ИЗ
8 МОДУЛЕЙ БЕЗ
ЭКСПЛУАТИРУЕМОЙ
КРЫШИ**



ПЛАН 1-го ЭТАЖА



СЕКЦИЯ 1. БЫСТРОВЗВОДИМОЕ МОДУЛЬНОЕ «УМНОЕ» СТРОИТЕЛЬСТВО ДО 3-Х ЭТАЖЕЙ ЖИЛЫЕ ДОМА



ОПИСАНИЕ И РАЗМЕРЫ:

Описание дома: 7 спален, 2 гостиные, кухня-столовая, 2 ванны, 1 гардеробная, терраса.

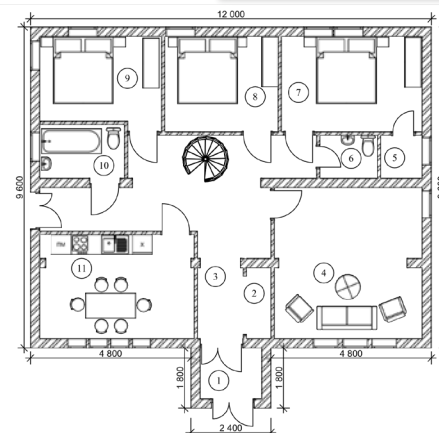
Размер дома: 212,23 кв.м

Дополнительно: комплектация здания может быть изменена по желанию заказчика. Возможно устройство подвала, бомбоубежища, секретной комнаты.

**ДВУХЭТАЖНЫЙ ДОМ ИЗ
8 МОДУЛЕЙ БЕЗ
ЭКСПЛУАТИРУЕМОЙ
КРЫШИ**



ПЛАН 1-го ЭТАЖА



СЕКЦИЯ 1. БЫСТРОВОЗВОДИМОЕ МОДУЛЬНОЕ «УМНОЕ» СТРОИТЕЛЬСТВО ДО 3-Х ЭТАЖЕЙ ЖИЛЫЕ ДОМА



ОПИСАНИЕ И РАЗМЕРЫ:

Описание дома: спальни, кладовая, гостиная-столовая, кабинет, котельная.
Площадь застройки: 14,0х15,0м, 187,5 кв.м
Дополнительно: комплектация здания может быть изменена по желанию заказчика. Возможно устройство подвала, бомбоубежища, секретной комнаты.

**ДВУХЭТАЖНЫЙ ДОМ ИЗ
10 МОДУЛЕЙ И 11 МОДУЛЬ
НА КРЫШЕ**

ПЛАН 1-го ЭТАЖА



ПЛАН ЭКСПЛУАТИРУЕМОЙ КРЫШЛИ



СЕКЦИЯ 1. БЫСТРОВЗВОДИМОЕ МОДУЛЬНОЕ «УМНОЕ» СТРОИТЕЛЬСТВО ДО 3-Х ЭТАЖЕЙ ЖИЛЫЕ ДОМА



ОПИСАНИЕ И РАЗМЕРЫ:

Описание дома: 8 спален, 3 гостиные, кухня-столовая, 3 ванны, гардеробные.

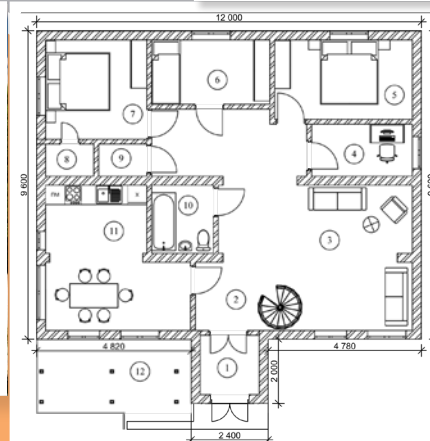
Размер дома: 327,13 кв.м

Дополнительно: комплектация здания может быть изменена по желанию заказчика. Возможно устройство подвала, бомбоубежища, секретной комнаты.

ТРЕХЭТАЖНЫЙ ДОМ ИЗ
12 МОДУЛЕЙ БЕЗ
ЭКСПЛУАТИРУЕМОЙ
КРЫШИ



ПЛАН 1-го ЭТАЖА



СЕКЦИЯ 1. БЫСТРОВЗВОДИМОЕ МОДУЛЬНОЕ «УМНОЕ» СТРОИТЕЛЬСТВО ДО 3-Х ЭТАЖЕЙ ЖИЛЫЕ ДОМА



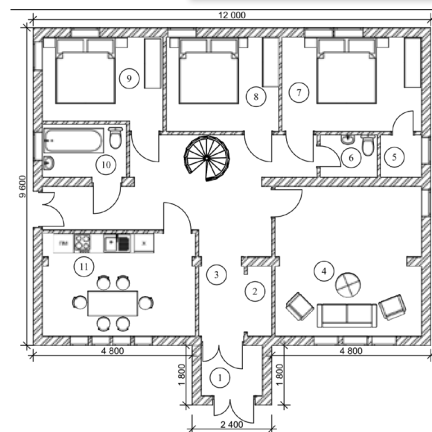
ОПИСАНИЕ И РАЗМЕРЫ:

Описание дома: 10 спален, 3 гостиные, кухня-столовая, 3 ванны, 1 гардеробная, рабочий кабинет, бильярдная, тренажерный зал, терраса.

Размер дома: 323.05 кв.м

Дополнительно: комплектация здания может быть изменена по желанию заказчика. Возможно устройство подвала, бомбоубежища, секретной комнаты.

ПЛАН 1-го ЭТАЖА



**ТРЕХЭТАЖНЫЙ ДОМ ИЗ
 12 МОДУЛЕЙ И 13 МОДУЛЬ
 НА КРЫШЕ**



СЕКЦИЯ 1. БЫСТРОВЗВОДИМОЕ МОДУЛЬНОЕ «УМНОЕ» СТРОИТЕЛЬСТВО ДО 3-Х ЭТАЖЕЙ ЖИЛЫЕ ДОМА



**ТРЕХЭТАЖНЫЙ ДОМ ИЗ
15 МОДУЛЕЙ И 16 МОДУЛЬ
НА КРЫШЕ**



ПЛАН ЭКСПЛУАТИРУЕМОЙ КРОВЛИ

ОПИСАНИЕ И РАЗМЕРЫ:

Описание дома: спальни, кладовая, гостиная-столовая, кабинет, котельная.
Площадь застройки: 14,0x15,0м, 187,5 кв.м
Дополнительно: комплектация здания может быть изменена по желанию заказчика. Возможно устройство подвала, бомбоубежища, секретной комнаты.

ПЛАН 1-го ЭТАЖА



СЕКЦИЯ 1

БЫСТРОВОЗВОДИМОЕ МОДУЛЬНОЕ «УМНОЕ» СТРОИТЕЛЬСТВО ДО 3-Х ЭТАЖЕЙ



ЖИЛЫЕ ДОМА



ДЕТСКИЕ САДЫ И ШКОЛЫ



БОЛЬНИЦЫ, ГОСПИТАЛИ И ФАПЫ



МОДУЛЬНЫЕ ПРЕДПРИЯТИЯ ТОРГОВЛИ



СТРОИТЕЛЬСТВО БЫСТРОВЗВОДИМЫХ МОДУЛЬНЫХ ДЕТСКИХ САДОВ И ШКОЛ

Блочно-модульная технология позволяет в сжатые сроки изготовить и возвести такие социально важные объекты, как детские сады и школы. Модульное здание школы или детского сада традиционно обладает свойством «масштабируемости», его площадь может быть легко изменена в большую или меньшую сторону. Технологии быстровозводимого строительства позволяют возводить также пристройки к существующим зданиям специального назначения – например, школьные спортивные залы или пищеблоки, санузлы.

ПРЕИМУЩЕСТВА:

- 1. Доступная цена.** За счет отсутствия нескольких этапов строительства быстровозводимая модульная школа обходится дешевле стационарной.
- 2. Экологичность используемых материалов.** В качестве утеплителя используется минеральная вата, что также имеет положительные свойства:
 - высокая огнестойкость, благодаря которой достаточно легко можно обеспечить контакт нагреваемых конструкций с легко воспламеняемыми материалами;
 - минеральная вата имеет полностью натуральный состав, а в процессе эксплуатации, выделение токсичных или вредных веществ сводится к нулю;
 - стойкость к биологическим воздействиям: грибку, плесени, грызунам и другим вредителям.
- 3. Соответствует всем санитарным нормам и государственному регламенту.** Объекты полностью укомплектованы и ничем не отличаются от обычных детских садов, медучреждений, школ и т.п.

СФЕРА ПРИМЕНЕНИЯ:

Блочно-модульные здания пригодны и для круглогодичного пребывания, то есть могут использоваться для обслуживания общества: детские сады, медицинские учреждения, места общественного питания, рынки, общежития, малокомплектная школа, офисные этажные здания, административные, бытовые, общественные, жилые и прочие здания социального назначения.

СЕКЦИЯ 1. БЫСТРОВОЗВОДИМОЕ МОДУЛЬНОЕ «УМНОЕ» СТРОИТЕЛЬСТВО ДО 3-Х ЭТАЖЕЙ ДЕТСКИЕ САДЫ И ШКОЛЫ



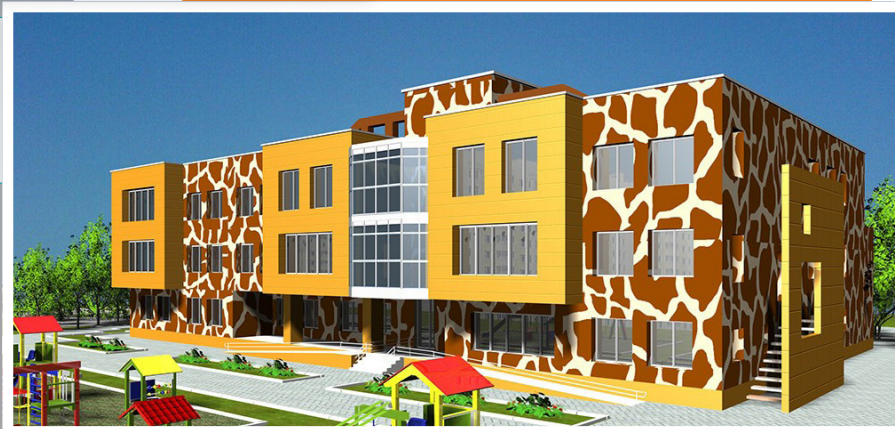
ОПИСАНИЕ И РАЗМЕРЫ:

Описание: детский сад на 80 мест. В состав входят 4 групповые ячейки, каждая вмещает не менее 20-ти детей. Полноценный пищеблок, медицинский блок, зал для занятия физкультурой и музыкой. Административно-хозяйственные помещения.

Размер: 302,5 кв.м

Дополнительно: комплектация здания может быть изменена по пожеланиям заказчика. Возможно устройство подвала, бомбоубежища и секретной комнаты.

МОДУЛЬНЫЙ ДЕТСКИЙ САД НА 80 МЕСТ



СЕКЦИЯ 1. БЫСТРОВОЗВОДИМОЕ МОДУЛЬНОЕ «УМНОЕ» СТРОИТЕЛЬСТВО ДО 3-Х ЭТАЖЕЙ ДЕТСКИЕ САДЫ И ШКОЛЫ



ДЕТСКИЕ САДЫ



СЕКЦИЯ 1. БЫСТРОВОЗВОДИМОЕ МОДУЛЬНОЕ «УМНОЕ» СТРОИТЕЛЬСТВО ДО 3-Х ЭТАЖЕЙ ДЕТСКИЕ САДЫ И ШКОЛЫ



ОПИСАНИЕ И РАЗМЕРЫ:

Проектируемое здание школы рассчитано на 1100 мест.

Площадь застройки: 7330,0 кв.м.

Общая площадь здания: 22935,5 кв.м.

Дополнительно: комплектация здания может быть изменена по желанию заказчика.

МОДУЛЬНАЯ ШКОЛА НА 1100 МЕСТ



СЕКЦИЯ 1. БЫСТРОВЗВОДИМОЕ МОДУЛЬНОЕ «УМНОЕ» СТРОИТЕЛЬСТВО ДО 3-Х ЭТАЖЕЙ ДЕТСКИЕ САДЫ И ШКОЛЫ



ШКОЛЫ



СЕКЦИЯ 1

БЫСТРОВОЗВОДИМОЕ МОДУЛЬНОЕ «УМНОЕ» СТРОИТЕЛЬСТВО ДО 3-Х ЭТАЖЕЙ



ЖИЛЫЕ ДОМА



ДЕТСКИЕ САДЫ И ШКОЛЫ



БОЛЬНИЦЫ, ГОСПИТАЛИ И ФАПЫ



МОДУЛЬНЫЕ ПРЕДПРИЯТИЯ ТОРГОВЛИ



СТРОИТЕЛЬСТВО БЫСТРОВЗВОДИМЫХ МОДУЛЬНЫХ БОЛЬНИЦ, ГОСПИТАЛЕЙ И ФАПОВ

При отделке быстровозводимых модульных медицинских учреждений используются только качественные и безопасные материалы, соответствующие требованиям медучреждений, в частности в санузлах и врачебных комнатах используется керамическая плитка и керамогранит. Входные группы оборудуются пандусами и перилами. Отопление - централизованное или электрическое, а утепление зависит от региона эксплуатации.

ПРЕИМУЩЕСТВА:

1. В каждом медучреждении предусмотрены следующие помещения: коридор, кабинет акушера, санузел, комната экстренного приема родов, кабинет патронажной медсестры, кабинет фельдшера, комната хранения медикаментов, процедурная;
2. Предоставляется возможность создать комфорт в помещениях, поскольку используемые материалы обеспечивают практичность при оформлении каждой палаты и общего пространства;
3. Применяются только качественные материалы, которые прошли санитарную обработку, поэтому исключается потребность в том, чтобы создавать дополнительные установки во избежание повреждения материала;
4. Материал может легко менять свою форму, конструкционные и практические особенности. Есть возможность использовать разные материалы и технологии для последующего обустройства постройки, в соответствии с поставленными требованиями и санитарными нормами.
5. Абсолютная экологичность;
6. Высокий срок эксплуатации-более 100 лет;
7. Скорость производства и монтажа;
8. Не уступает в теплоизоляции, может быть трансформирован как временный госпиталь, так и постоянный.

СФЕРА ПРИМЕНЕНИЯ:

Широкий спектр применения, начиная от эксплуатации бытовых, торговых, охранных, офисных помещений и заканчивая объектами промышленности, гражданского и социального назначений, ФАП, госпиталями, поликлиниками и другими учреждениями медицинского назначения.

СЕКЦИЯ 1. БЫСТРОВОЗВОДИМОЕ МОДУЛЬНОЕ «УМНОЕ» СТРОИТЕЛЬСТВО ДО 3-Х ЭТАЖЕЙ БОЛЬНИЦЫ, ГОСПИТАЛИ И ФАПЫ



ОПИСАНИЕ И РАЗМЕРЫ:

Описание: больница (амбулатория). Модульная амбулатория предполагает наличие врачебных кабинетов, современной медицинской техники, процедурных кабинетов, физиокабинета. Для учета и хранения документов предусмотрено картоохранилище и архив. Выделено помещение под аптечный пункт.

Размер: 302,5 кв.м.

Дополнительно: комплектация здания может быть изменена по желанию заказчика. Возможно устройство подвала, бомбоубежища и секретной комнаты.

МОДУЛЬНАЯ БОЛЬНИЦА



СЕКЦИЯ 1. БЫСТРОВЗВОДИМОЕ МОДУЛЬНОЕ «УМНОЕ» СТРОИТЕЛЬСТВО ДО 3-Х ЭТАЖЕЙ БОЛЬНИЦЫ, ГОСПИТАЛИ И ФАПЫ

ОПИСАНИЕ И РАЗМЕРЫ:

Описание: модульный инфекционный госпиталь спроектирован так, чтобы максимально снизить вероятность распространения вируса. Здание предусматривает деление на «чистую» и «грязную» зоны, несколько входов и выходов для посетителей и персонала, специальные шлюзы для приема больных. Отделочные материалы, используемые при строительстве, позволяют проводить ежедневную дезинфекцию.

Размер: 302,5 кв.м.

Дополнительно: комплектация здания может быть изменена по желанию заказчика. Возможно устройство подвала, бомбоубежища и секретной комнаты.

МОДУЛЬНЫЙ ГОСПИТАЛЬ



СЕКЦИЯ 1. БЫСТРОВОЗВОДИМОЕ МОДУЛЬНОЕ «УМНОЕ» СТРОИТЕЛЬСТВО ДО 3-Х ЭТАЖЕЙ БОЛЬНИЦЫ, ГОСПИТАЛИ И ФАПЫ



ОПИСАНИЕ И РАЗМЕРЫ:

Описание: ФАП-структурное подразделение лечебно-профилактического учреждения, осуществляющее первичную медико-санитарную помощь.

Дополнительно: комплектация здания может быть изменена по пожеланиям заказчика. Возможно устройство подвала, бомбоубежища и секретной комнаты.

МОДУЛЬНЫЕ ФЕЛЬДШЕРСКО-АКУШЕРСКИЕ ПУНКТЫ



СЕКЦИЯ 1

БЫСТРОВОЗВОДИМОЕ МОДУЛЬНОЕ «УМНОЕ» СТРОИТЕЛЬСТВО ДО 3-Х ЭТАЖЕЙ



ЖИЛЫЕ ДОМА



ДЕТСКИЕ САДЫ И ШКОЛЫ



БОЛЬНИЦЫ, ГОСПИТАЛИ И ФАПЫ



МОДУЛЬНЫЕ ПРЕДПРИЯТИЯ ТОРГОВЛИ



СТРОИТЕЛЬСТВО БЫСТРОВОЗВОДИМЫХ МОДУЛЬНЫХ ПРЕДПРИЯТИЙ ТОРГОВЛИ

Строительство быстровозводимых модульных продовольственных точек – это экономия вашей сметы и возможность в кратчайшие сроки запустить бизнес, что позволит зарабатывать прибыль.

ПРЕИМУЩЕСТВА:

1. Возможность строительства в любое время года;
2. Мобильность — отдельные модули зданий легко транспортируются, монтируются, при необходимости, демонтируются;
3. Оперативность - высокий темп возведения, в связи с низким требованием к фундаменту;
4. Экологичность и высокая энергоэффективность зданий - благодаря современным материалам, безвредны для человека, хорошо держат тепло зимой, не сильно нагреваются летом;
5. Дизайнерская привлекательность - разнообразие внешнего вида домов, магазинов, гостиниц, кафе, офисов — это привлекает внимание потенциальных клиентов;
6. Законченность производства — вам предоставляют здание «под ключ», готовое к использованию, вся сборка, отделка модульных конструкций выполняется на месте;
7. Можно устанавливать на любой участок: на сложном рельефе, около дорог, в местах с высокой снеговой и ветровой нагрузкой;
8. Несущих стен и поддерживающих колонн внутри здания не будет, что позволяет использовать свободную площадь с максимальной эффективностью.

СФЕРА ПРИМЕНЕНИЯ:

Большим спросом пользуются в северных районах страны, где проходят сезонные работы, научные исследования для размещения сотрудников со всех уголков страны: военные городки, базы, военные полигоны, общежития для военнослужащих, строителей, экологов и т.д.

СЕКЦИЯ 1. БЫСТРОВЗВОДИМОЕ МОДУЛЬНОЕ «УМНОЕ» СТРОИТЕЛЬСТВО ДО 3-Х ЭТАЖЕЙ МОДУЛЬНЫЕ ПРЕДПРИЯТИЯ ТОРГОВЛИ



ОПИСАНИЕ И РАЗМЕРЫ:

Описание: площадь и размеры павильонов подбираются с учетом требований к пространству для розничной торговли разных продуктовых направлений и наличию складских помещений. В проекте предусмотрена его поставка в разобранном виде для последующего монтажа из комплектующих на месте, при необходимости павильон (мини-рынок) можно разобрать и перевезти на другое место.

Размер: 302,5 кв.м.

Дополнительно: комплектация здания может быть изменена по желанию заказчика. Возможно устройство подвала, бомбоубежища и секретной комнаты.

МОДУЛЬНЫЕ ТОЧКИ ОБЩЕСТВЕННОГО ПИТАНИЯ



СЕКЦИЯ 1. БЫСТРОВОЗВОДИМОЕ МОДУЛЬНОЕ «УМНОЕ» СТРОИТЕЛЬСТВО ДО 3-Х ЭТАЖЕЙ МОДУЛЬНЫЕ ПРЕДПРИЯТИЯ ТОРГОВЛИ



ОПИСАНИЕ И РАЗМЕРЫ:

Описание: такие здания комплектуются системами электрического освещения и электрического отопления, системой вентиляции и усиленного электрообеспечения с учетом повышенных требований. В них предусмотрены офисные помещения, кассовые зоны, зоны технического обслуживания и подсобные помещения.

Дополнительно: комплектация здания может быть изменена по желанию заказчика. Возможно устройство подвала, бомбоубежища и секретной комнаты.

МОДУЛЬНЫЕ АЗС



СЕКЦИЯ 2

БЫСТРОВОЗВОДИМОЕ КАПИТАЛЬНОЕ, ГИБРИДНОЕ И «УМНОЕ» СТРОИТЕЛЬСТВО ДО 5-ТИ ЭТАЖЕЙ



ЖИЛЫЕ ДОМА



КОММЕРЧЕСКАЯ НЕДВИЖИМОСТЬ



ДЕТСКИЕ САДЫ И ШКОЛЫ



ОБЩЕЖИТИЯ



ДОМ КУЛЬТУРЫ

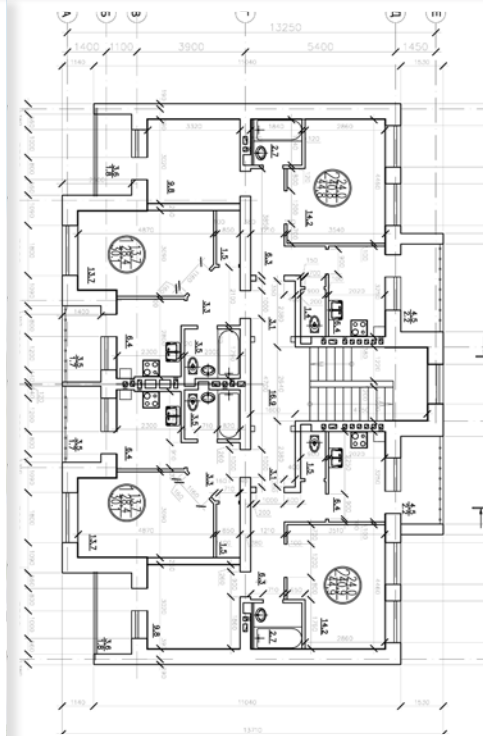


БОЛЬНИЦЫ И ГОСПИТАЛИ



АРХИТЕКТУРНЫЕ
РЕШЕНИЯ ОФИСОВ

СЕКЦИЯ 2. БЫСТРОВОВОДИМОЕ КАПИТАЛЬНОЕ, ГИБРИДНОЕ И «УМНОЕ» СТРОИТЕЛЬСТВО ДО 5-ТИ ЭТАЖЕЙ



ЖИЛОЙ ДОМ ДО 5-ТИ ЭТАЖЕЙ

Здание жилого дома выполнено в современном архитектурном стиле (функциональный модернизм). Здание многоквартирного жилого дома представляет собой 5-ти этажный, односекционный объект прямоугольной формы, со скатной чердачной крышей.
Размеры в осях: 19,8 x 13,25 м.
Высота надземных этажей: 3,0 м (2,7 м – в чистоте).

СЕКЦИЯ 2. БЫСТРОВОЗВОДИМОЕ КАПИТАЛЬНОЕ, ГИБРИДНОЕ И «УМНОЕ» СТРОИТЕЛЬСТВО ДО 5-ТИ ЭТАЖЕЙ



ЖИЛОЙ ДОМ ДО 5-ТИ ЭТАЖЕЙ

Проектом предполагается строительство двухсекционного 5-ти этажного дома европейского образца с плоской кровлей. Обилие окон наполняет комнаты дневным светом, позволяя экономить электроэнергию. Минимализм, практичность, содержательность — это то, что удовлетворяет все потребности в современной архитектуре. Основной вход в жилую часть запроектированы со стороны внутреннего двора. Нижний этаж, помимо входной группы и вестибюля для жильцов, вмещает предприятия торговли.

Жилые этажи представлены следующими типами квартир:

Однокомнатные и двухкомнатные.
Высота потолков в чистоте – 2.7 м.
Площади квартир – от 27.1 до 62 кв.м.

СЕКЦИЯ 2. БЫСТРОВОВОДИМОЕ КАПИТАЛЬНОЕ, ГИБРИДНОЕ И «УМНОЕ» СТРОИТЕЛЬСТВО ДО 5-ТИ ЭТАЖЕЙ



ОПИСАНИЕ И РАЗМЕРЫ:

Тип проектируемой, образовательной организации общего типа, в которой реализуются программы начального, основного общего и среднего общего образования, для учащихся с нормальным физическим и умственным развитием (общеразвивающей направленности), для обучения подростков школьного возраста, с 1-го по 11-й класс, рассчитано на 525 мест.

Дополнительно: комплектация здания может быть изменена по желанию заказчика. Возможно устройство подвала, бомбоубежища, секретной комнаты.

МОДУЛЬНАЯ ШКОЛА НА 525 МЕСТ



СЕКЦИЯ 2. БЫСТРОВЗВОДИМОЕ КАПИТАЛЬНОЕ, ГИБРИДНОЕ И «УМНОЕ» СТРОИТЕЛЬСТВО ДО 5-ТИ ЭТАЖЕЙ

ОПИСАНИЕ И РАЗМЕРЫ:

Описание: здание детского сада состоит из двухэтажей.

В нём предусмотрены размещение 4-х групповых ячеек, залы для музыкальных и физкультурных занятий. В соответствии с этим заданием в состав блока вошли также бытовые помещения и прачечный комплекс, рассчитанный на обслуживание всего дошкольного образовательного учреждения.

Площадь застройки: 652,0 кв.м.

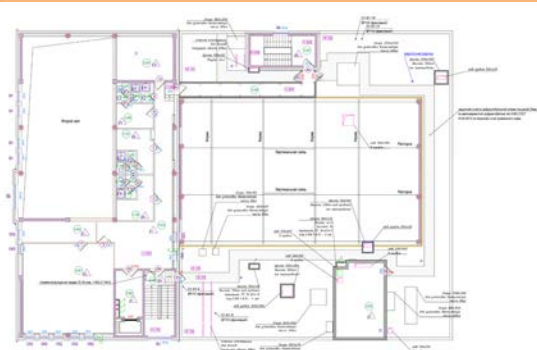
Общая площадь здания: 1021,3 кв.м.

Дополнительно: комплектация здания может быть изменена по желанию заказчика.

МОДУЛЬНЫЙ ДЕТСКИЙ САД НА 520 МЕСТ



СЕКЦИЯ 2. БЫСТРОВОЗВОДИМОЕ КАПИТАЛЬНОЕ, ГИБРИДНОЕ И «УМНОЕ» СТРОИТЕЛЬСТВО ДО 5-ТИ ЭТАЖЕЙ



ДОМ КУЛЬТУРЫ



СЕКЦИЯ 2. БЫСТРОВОЗВОДИМОЕ КАПИТАЛЬНОЕ, ГИБРИДНОЕ И «УМНОЕ» СТРОИТЕЛЬСТВО ДО 5-ТИ ЭТАЖЕЙ



ОБЩЕЖИТИЯ



СЕКЦИЯ 2. БЫСТРОВОЗВОДИМОЕ КАПИТАЛЬНОЕ, ГИБРИДНОЕ И «УМНОЕ» СТРОИТЕЛЬСТВО ДО 5-ТИ ЭТАЖЕЙ



**КОММЕРЧЕСКАЯ
НЕДВИЖИМОСТЬ**



СЕКЦИЯ 2. БЫСТРОВОЗВОДИМОЕ КАПИТАЛЬНОЕ, ГИБРИДНОЕ И «УМНОЕ» СТРОИТЕЛЬСТВО ДО 5-ТИ ЭТАЖЕЙ



ГОСТИНИЦЫ



СЕКЦИЯ 2. БЫСТРОВОЗВОДИМОЕ КАПИТАЛЬНОЕ, ГИБРИДНОЕ И «УМНОЕ» СТРОИТЕЛЬСТВО ДО 5-ТИ ЭТАЖЕЙ



БОЛЬНИЦЫ



СЕКЦИЯ 2. БЫСТРОВОЗВОДИМОЕ КАПИТАЛЬНОЕ, ГИБРИДНОЕ И «УМНОЕ» СТРОИТЕЛЬСТВО ДО 5-ТИ ЭТАЖЕЙ



ГОСПИТАЛИ



СЕКЦИЯ 2. БЫСТРОВОЗВОДИМОЕ КАПИТАЛЬНОЕ, ГИБРИДНОЕ И «УМНОЕ» СТРОИТЕЛЬСТВО ДО 5-ТИ ЭТАЖЕЙ



АРХИТЕКТУРНЫЕ
РЕШЕНИЯ ОФИСОВ



СЕКЦИЯ 2. БЫСТРОВОЗВОДИМОЕ КАПИТАЛЬНОЕ, ГИБРИДНОЕ И «УМНОЕ» СТРОИТЕЛЬСТВО ДО 5-ТИ ЭТАЖЕЙ



АРХИТЕКТУРНЫЕ РЕШЕНИЯ ОФИСОВ





ПРОМЫШЛЕННО-
ГРАЖДАНСКОЕ
СТРОИТЕЛЬСТВО

НАМИ РЕАЛИЗОВАННЫЕ ОБЪЕКТЫ

НАМИ РЕАЛИЗОВАННЫЕ ОБЪЕКТЫ



РЕАЛИЗОВАН
RIM GROUP



**КАМПУС КАРБОНОВОГО
ПОЛИГОНА ДЛЯ ГГНТУ ИМ.
АКАДЕМИКА М.Д.
МИЛЛИОНЩИКОВА 470 ГА
(Г.ГРОЗНЫЙ)**



НАМИ РЕАЛИЗОВАННЫЕ ОБЪЕКТЫ



РЕАЛИЗОВАНЫ
RIM GROUP



**ФЕЛЬДШЕРСКО-АКУШЕРСКИЕ
ПУНКТЫ,
(6 ФАПОВ В ЧЕЧЕНСКОЙ
РЕСПУБЛИКЕ)**



НАМИ РЕАЛИЗОВАННЫЕ ОБЪЕКТЫ



РЕАЛИЗОВАНЫ
RIM GROUP



**ФЕЛЬДШЕРСКО-АКУШЕРСКИЕ
ПУНКТЫ,
(3 ФАПА В ВОЛГОГРАДСКОЙ
ОБЛАСТИ)**





ТЕПЛОСТРОЙПРОЕКТ-С
ЗАВОД ПО ПРОИЗВОДСТВУ ТЕПЛОВОГО И ЭНЕРГЕТИЧЕСКОГО ОБОРУДОВАНИЯ



РЕГИОНАЛЬНЫЕ ПРЕДСТАВИТЕЛЬСТВА RIMGROUP



ЧР, С. ВАЛЕРИК
УЛ. ГАЙРБЕКОВА, 1



ЧР, Г. ГРОЗНЫЙ
УЛ. ЖУКОВСКОГО, 111



ЧР, Г. ГРОЗНЫЙ
УЛ. УМАРА ДИМАЕВА 14, 14 ЭТАЖ
ОФИС RIM GROUP (КОМПЛЕКС ГРОЗНЫЙ СИТИ)



ТЕЛ.: 8(800)333-93-83
WWW.RIMGROUP.RU
INFO@RIMGROUP.RU
@RIMGROUP



Г. АСТРАХАНЬ
УЛ. АДМИРАЛТЕЙСКАЯ, Д. 15, 3 ЭТАЖ
МОБ.: +7(937) 123-00-00
E-MAIL: ASTRAHAN@RIMGROUP.RU



Г. КРАСНОДАР
УЛ. КУБАНСКАЯ НАБЕРЕЖНАЯ, Д. 5/8
МОБ.: +7(909) 455-88-21
E-MAIL: FEDOSEENKO@RIMGROUP.RU



Г. РОСТОВ-НА-ДОНУ,
УЛ. ГОРЬКОГО, Д. 120
МОБ.: +7(863) 333-05-03
E-MAIL: RND@RIMGROUP.RU



Г. МАХАЧКАЛА,
УЛ. ПРОСПЕКТ ПЕТРА 1, ДОМ 115, 4 ЭТАЖ
МОБ.: +7(928) 054-68-05
E-MAIL: IBRAGIMOVA@RIMGROUP.RU



Г. НАЛЬЧИК
УЛ. БАЙСУЛТАНОВА 37 ОФИС 10
МОБ.: +7(967) 417-04-40
E-MAIL: KARINA@RIMGROUP.RU

WWW.RIMGROUP.RU



INFO@RIMGROUP.RU

ЗВОНОК ПО РОССИИ БЕСПЛАТНЫЙ
8 (800) 333-93-83